

# ОПИСАНИЕ МЕСТОПОЛОЖЕНИЯ ГРАНИЦ

## Зона размещения военных объектов

(наименование объекта, местоположение границ которого описано (далее - объект))

### Раздел 1

#### Сведения об объекте

№ п/п	Характеристики объекта	Описание характеристик
1	2	3
1.	Местоположение объекта	Ленинградская область, район Гатчинский, сельское поселение Веревское
2.	Площадь объекта +/- величина погрешности определения площади (P +/- Дельта P)	199027 +/- 7807 м <sup>2</sup>
3.	Иные характеристики объекта	-

**Раздел 2****Сведения о местоположении границ объекта**

1. Система координат МСК 47 зона 2

2. Сведения о характерных точках границ объекта

Обозначение характерных точек границ	Координаты, м		Метод определения координат характерной точки	Средняя квадратическая погрешность положения характерной точки (Mt), м	Описание обозначения точки на местности (при наличии)
	X	Y			
1	2	3	4	5	6
1	400117.88	2204234.06	Картометрический метод	5.0	-
2	400115.30	2204234.49	Картометрический метод	5.0	-
3	400114.98	2204232.62	Картометрический метод	5.0	-
4	400105.39	2204237.87	Картометрический метод	5.0	-
5	400101.78	2204239.64	Картометрический метод	5.0	-
6	400095.48	2204235.16	Картометрический метод	5.0	-
7	400081.34	2204237.24	Картометрический метод	5.0	-
8	400077.45	2204241.46	Картометрический метод	5.0	-
9	400066.47	2204244.59	Картометрический метод	5.0	-
10	400060.14	2204233.94	Картометрический метод	5.0	-
11	400059.82	2204227.72	Картометрический метод	5.0	-
12	400050.67	2204227.96	Картометрический метод	5.0	-
13	400045.98	2204220.20	Картометрический метод	5.0	-
14	400041.18	2204207.21	Картометрический метод	5.0	-
15	399997.11	2204211.58	Картометрический метод	5.0	-
16	399891.05	2204222.70	Картометрический метод	5.0	-
17	399882.72	2204185.84	Картометрический метод	5.0	-
18	399874.75	2204146.53	Картометрический метод	5.0	-
19	399873.12	2204144.55	Картометрический метод	5.0	-
20	399871.90	2204139.62	Картометрический метод	5.0	-
21	399862.47	2204080.65	Картометрический метод	5.0	-
22	399851.16	2204010.14	Картометрический метод	5.0	-

2. Сведения о характерных точках границ объекта					
Обозначение характерных точек границ	Координаты, м		Метод определения координат характерной точки	Средняя квадратическая погрешность положения характерной точки (Mt), м	Описание обозначения точки на местности (при наличии)
	X	Y			
1	2	3	4	5	6
23	399843.81	2203953.64	Картометрический метод	5.0	-
24	399833.58	2203887.26	Картометрический метод	5.0	-
25	400053.78	2203856.68	Картометрический метод	5.0	-
26	400062.72	2203916.35	Картометрический метод	5.0	-
27	399961.22	2203932.50	Картометрический метод	5.0	-
28	399972.54	2204018.06	Картометрический метод	5.0	-
29	400076.37	2204003.15	Картометрический метод	5.0	-
30	400082.52	2204001.66	Картометрический метод	5.0	-
31	400083.32	2204006.32	Картометрический метод	5.0	-
32	400087.58	2204032.14	Картометрический метод	5.0	-
33	400092.46	2204064.38	Картометрический метод	5.0	-
34	400115.07	2204205.85	Картометрический метод	5.0	-
35	400117.61	2204231.18	Картометрический метод	5.0	-
36	400117.56	2204232.17	Картометрический метод	5.0	-
1	400117.88	2204234.06	Картометрический метод	5.0	-
37	400075.79	2203793.41	Картометрический метод	5.0	-
38	400078.82	2203707.32	Картометрический метод	5.0	-
39	400110.62	2203667.10	Картометрический метод	5.0	-
40	400110.56	2203661.28	Картометрический метод	5.0	-
41	400130.95	2203650.68	Картометрический метод	5.0	-
42	400159.80	2203597.63	Картометрический метод	5.0	-
43	400177.63	2203554.92	Картометрический метод	5.0	-
44	400251.93	2203451.61	Картометрический метод	5.0	-
45	400311.53	2203509.87	Картометрический метод	5.0	-
46	400397.42	2203422.01	Картометрический метод	5.0	-
47	400432.42	2203377.22	Картометрический метод	5.0	-

2. Сведения о характерных точках границ объекта

Обозначение характерных точек границ	Координаты, м		Метод определения координат характерной точки	Средняя квадратическая погрешность положения характерной точки (Mt), м	Описание обозначения точки на местности (при наличии)
	X	Y			
1	2	3	4	5	6
48	400644.08	2203719.58	Картометрический метод	5.0	-
37	400075.79	2203793.41	Картометрический метод	5.0	-

3. Сведения о характерных точках части (частей) границы объекта

Обозначение характерных точек части границы	Координаты, м		Метод определения координат характерной точки	Средняя квадратическая погрешность положения характерной точки (Mt), м	Описание обозначения точки на местности (при наличии)
	X	Y			
1	2	3	4	5	6
-	-	-	-	-	-

### Раздел 3

#### Сведения о местоположении измененных (уточненных) границ объекта

1. Система координат -

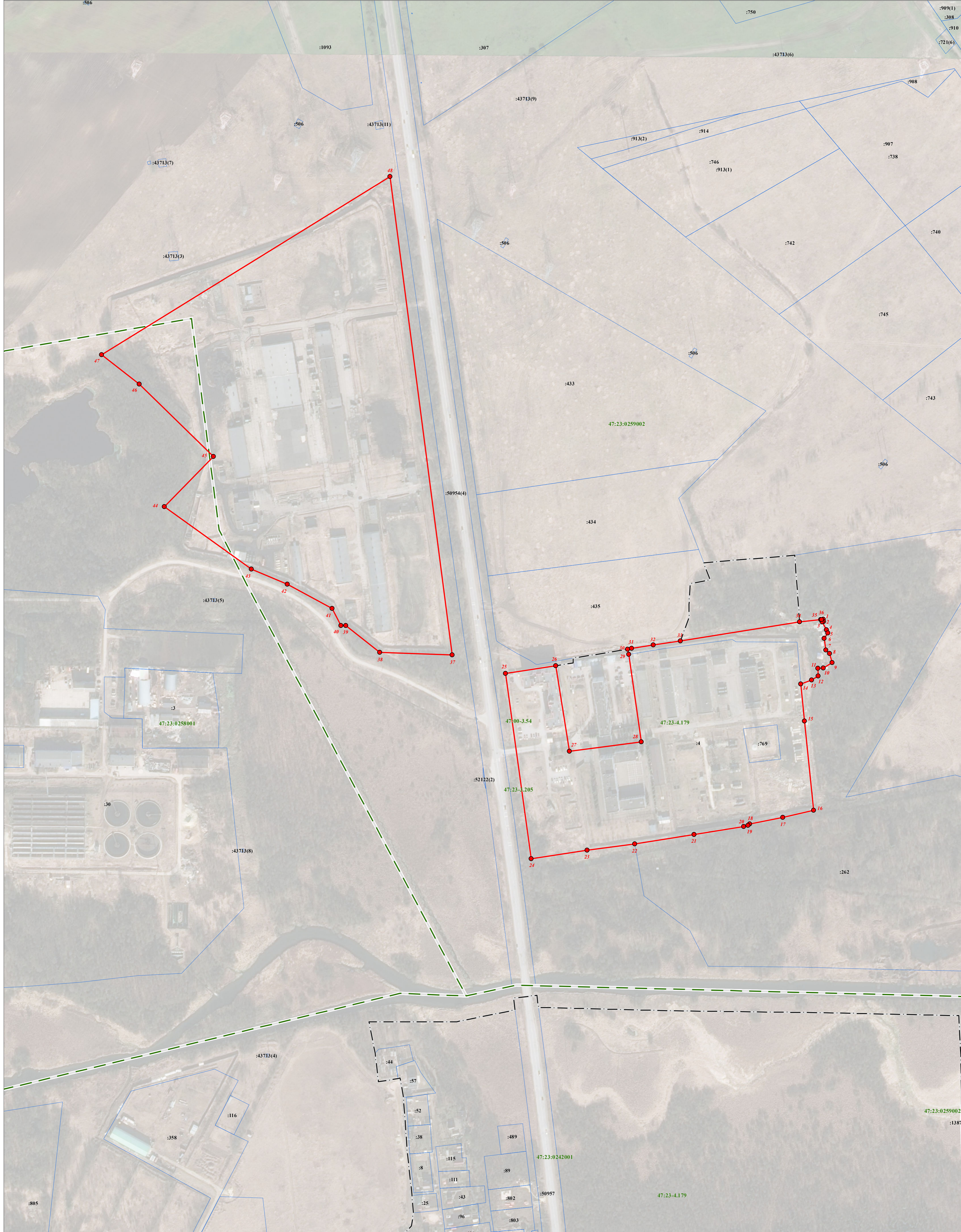
2. Сведения о характерных точках границ объекта

Обозначение характерных точек границ	Существующие координаты, м		Измененные (уточненные) координаты, м		Метод определения координат характерной точки	Средняя квадратическая погрешность положения характерной точки (M <sub>t</sub> ), м	Описание обозначения точки на местности (при наличии)
	X	Y	X	Y			
1	2	3	4	5	6	7	8
-	-	-	-	-	-	-	

3. Сведения о характерных точках части (частей) границы объекта

Обозначение характерных точек части границы	Существующие координаты, м		Измененные (уточненные) координаты, м		Метод определения координат характерной точки	Средняя квадратическая погрешность положения характерной точки (M <sub>t</sub> ), м	Описание обозначения точки на местности (при наличии)
	X	Y	X	Y			
1	2	3	4	5	6	7	8
-	-	-	-	-	-	-	

Раздел 4  
План границ объекта



- Используемые условные знаки и обозначения:**
- Граница объекта
  - Граница кадастрового квартала
  - Граница муниципального образования, сведения о которой внесены в ЕГРН
  - Граница населенного пункта, сведения о которой внесены в ЕГРН
  - Граница территориальной зоны, сведения о которой внесены в ЕГРН
  - Граница земельного участка, сведения о котором внесены в ЕГРН
  - Характерная точка границы объекта работ
  - 483 Номер земельного участка, сведения о границах которого внесены в ЕГРН, в кадастровом квартале
  - 47:23-7.76 Номер границы территориальной зоны, сведения о которой внесены в ЕГРН
  - 47:00-3.54 Номер границы муниципального образования, сведения о которой внесены в ЕГРН
  - 47:23-4.150 Номер границы населенного пункта, сведения о которой внесены в ЕГРН
  - 47:23:0250001 Номер кадастрового квартала

Масштаб 1:2000

Подпись \_\_\_\_\_ Дата " 12 " января 2022 г.

Место для оттиска печати (при наличии) лица, составившего описание местоположения границ

**Текстовое описание местоположения границ  
населенных пунктов, территориальных зон, особо охраняемых природных  
территорий, зон с особыми условиями использования территорий**

Прохождение границы		Описание прохождения границы
от точки	до точки	
1	2	3
1	2	-
2	3	-
3	4	-
4	5	-
5	6	-
6	7	-
7	8	-
8	9	-
9	10	-
10	11	-
11	12	-
12	13	-
13	14	-
14	15	-
15	16	-
16	17	-
17	18	-
18	19	-
19	20	-
20	21	-
21	22	-
22	23	-
23	24	-
24	25	-
25	26	-
26	27	-
27	28	-
28	29	-
29	30	-
30	31	-
31	32	-
32	33	-
33	34	-
34	35	-
35	36	-
36	1	-

**Текстовое описание местоположения границ  
населенных пунктов, территориальных зон, особо охраняемых природных  
территорий, зон с особыми условиями использования территорий**

Прохождение границы		Описание прохождения границы
от точки	до точки	
1	2	3
37	38	-
38	39	-
39	40	-
40	41	-
41	42	-
42	43	-
43	44	-
44	45	-
45	46	-
46	47	-
47	48	-
48	37	-