

ОПИСАНИЕ МЕСТОПОЛОЖЕНИЯ ГРАНИЦ

Зона транспортной инфраструктуры для размещения объектов обслуживания автомобильного транспорта с возможностью осуществления историко-культурной деятельности

(наименование объекта, местоположение границ которого описано (далее - объект))

Раздел 1

Сведения об объекте

№ п/п	Характеристики объекта	Описание характеристик
1	2	3
1.	Местоположение объекта	Ленинградская область, район Гатчинский, сельское поселение Веревское
2.	Площадь объекта +/- величина погрешности определения площади (P +/- Дельта P)	52287 +/- 4002 м ²
3.	Иные характеристики объекта	-

Раздел 2

Сведения о местоположении границ объекта

1. Система координат МСК 47 зона 2

2. Сведения о характерных точках границ объекта

Обозначение характерных точек границ	Координаты, м		Метод определения координат характерной точки	Средняя квадратическая погрешность положения характерной точки (Mt), м	Описание обозначения точки на местности (при наличии)
	X	Y			
1	2	3	4	5	6
1	406806.20	2209732.99	Картометрический метод	5.0	-
2	406775.57	2209713.77	Картометрический метод	5.0	-
3	406783.78	2209698.46	Картометрический метод	5.0	-
4	406761.77	2209686.90	Картометрический метод	5.0	-
5	406779.77	2209655.07	Картометрический метод	5.0	-
6	406767.56	2209647.98	Картометрический метод	5.0	-
7	406743.81	2209687.57	Картометрический метод	5.0	-
8	406740.80	2209685.57	Картометрический метод	5.0	-
9	406737.95	2209690.19	Картометрический метод	5.0	-
10	406732.77	2209686.95	Картометрический метод	5.0	-
11	406737.24	2209679.40	Картометрический метод	5.0	-
12	406727.00	2209674.21	Картометрический метод	5.0	-
13	406743.10	2209623.84	Картометрический метод	5.0	-
14	406721.04	2209617.11	Картометрический метод	5.0	-
15	406711.36	2209614.16	Картометрический метод	5.0	-
16	406709.10	2209612.46	Картометрический метод	5.0	-
17	406717.28	2209542.78	Картометрический метод	5.0	-
18	406719.55	2209519.58	Картометрический метод	5.0	-
19	406724.33	2209471.36	Картометрический метод	5.0	-
20	406729.65	2209473.49	Картометрический метод	5.0	-
21	406962.45	2209535.57	Картометрический метод	5.0	-
22	406948.32	2209611.12	Картометрический метод	5.0	-

2. Сведения о характерных точках границ объекта

Обозначение характерных точек границ	Координаты, м		Метод определения координат характерной точки	Средняя квадратическая погрешность положения характерной точки (Mt), м	Описание обозначения точки на местности (при наличии)
	X	Y			
1	2	3	4	5	6
23	406923.54	2209743.59	Картометрический метод	5.0	-
24	406911.97	2209805.46	Картометрический метод	5.0	-
25	406836.98	2209753.10	Картометрический метод	5.0	-
26	406806.63	2209733.27	Картометрический метод	5.0	-
1	406806.20	2209732.99	Картометрический метод	5.0	-

3. Сведения о характерных точках части (частей) границы объекта

Обозначение характерных точек части границы	Координаты, м		Метод определения координат характерной точки	Средняя квадратическая погрешность положения характерной точки (Mt), м	Описание обозначения точки на местности (при наличии)
	X	Y			
1	2	3	4	5	6
-	-	-	-	-	-

Раздел 3

Сведения о местоположении измененных (уточненных) границ объекта

1. Система координат -

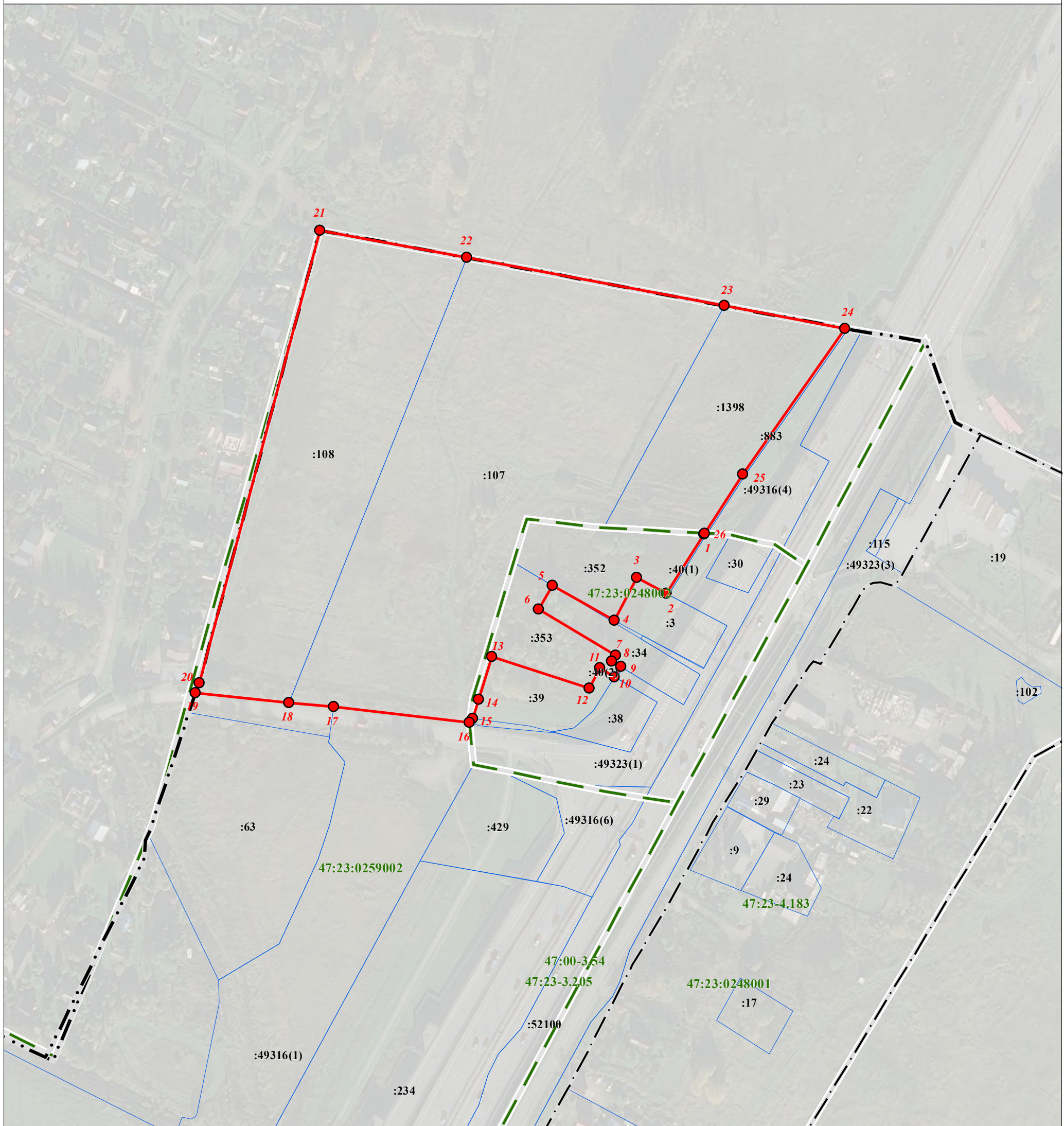
2. Сведения о характерных точках границ объекта

Обозначение характерных точек границ	Существующие координаты, м		Измененные (уточненные) координаты, м		Метод определения координат характерной точки	Средняя квадратическая погрешность положения характерной точки (Mt), м	Описание обозначения точки на местности (при наличии)
	X	Y	X	Y			
1	2	3	4	5	6	7	8
-	-	-	-	-	-	-	

3. Сведения о характерных точках части (частей) границы объекта

Обозначение характерных точек части границы	Существующие координаты, м		Измененные (уточненные) координаты, м		Метод определения координат характерной точки	Средняя квадратическая погрешность положения характерной точки (Mt), м	Описание обозначения точки на местности (при наличии)
	X	Y	X	Y			
1	2	3	4	5	6	7	8
-	-	-	-	-	-	-	

План границ объекта



Используемые условные знаки и обозначения:

Масштаб 1:2000

- Граница объекта
- Граница кадастрового квартала
- Граница муниципального образования, сведения о которой внесены в ЕГРН
- Граница населенного пункта, сведения о которой внесены в ЕГРН
- Граница территориальной зоны, сведения о которой внесены в ЕГРН
- Граница земельного участка, сведения о котором внесены в ЕГРН
- ²² Характерная точка границы объекта работ
- :483 Номер земельного участка, сведения о границах которого внесены в ЕГРН, в кадастровом квартале
- 47:23-7.76 Номер границы территориальной зоны, сведения о которой внесены в ЕГРН
- 47:00-3.54 Номер границы муниципального образования, сведения о которой внесены в ЕГРН
- 47:23-4.150 Номер границы населенного пункта, сведения о которой внесены в ЕГРН
- 47:23:0250001 Номер кадастрового квартала

Подпись _____ Дата " 12 " января 2022 г.

Место для оттиска печати (при наличии) лица, составившего описание местоположения границ

Текстовое описание местоположения границ населенных пунктов, территориальных зон, особо охраняемых природных территорий, зон с особыми условиями использования территорий

Прохождение границы		Описание прохождения границы
от точки	до точки	
1	2	3
1	2	по границе земельного участка с кадастровым номером 47:23:0248002:352
2	3	по границе земельного участка с кадастровым номером 47:23:0248002:352
3	4	по границе земельного участка с кадастровым номером 47:23:0248002:352
4	5	по границе земельного участка с кадастровым номером 47:23:0248002:352
5	6	по границе земельного участка с кадастровым номером 47:23:0248002:353
6	7	по границе земельного участка с кадастровым номером 47:23:0248002:353
7	8	по границе земельного участка с кадастровым номером 47:23:0248002:353
8	9	по границе земельного участка с кадастровым номером 47:23:0248002:353
9	10	по границе земельного участка с кадастровым номером 47:23:0248002:353
10	11	по границе земельного участка с кадастровым номером 47:23:0248002:353
11	12	по границе земельного участка с кадастровым номером 47:23:0248002:353
12	13	по границе земельного участка с кадастровым номером 47:23:0248002:353
13	14	по границе земельного участка с кадастровым номером 47:23:0248002:353
14	15	-
15	16	-
16	17	по границе земельного участка с кадастровым номером 47:23:0259002:107
17	18	по границе земельного участка с кадастровым номером 47:23:0259002:107
18	19	по границе земельного участка с кадастровым номером 47:23:0259002:108
19	20	по границе земельного участка с кадастровым номером 47:23:0259002:108
20	21	по границе земельного участка с кадастровым номером 47:23:0259002:108
21	22	по границе земельного участка с кадастровым номером 47:23:0259002:108
22	23	по границе земельного участка с кадастровым номером 47:23:0259002:107
23	24	по границе земельного участка с кадастровым номером 47:23:0259002:1398
24	25	по границе земельного участка с кадастровым номером 47:23:0259002:1398
25	26	по границе земельного участка с кадастровым номером 47:23:0259002:1398

**Текстовое описание местоположения границ
населенных пунктов, территориальных зон, особо охраняемых природных
территорий, зон с особыми условиями использования территорий**

Прохождение границы		Описание прохождения границы
от точки	до точки	
1	2	3
26	1	по границе земельного участка с кадастровым номером 47:23:0248002:352