

ОПИСАНИЕ МЕСТОПОЛОЖЕНИЯ ГРАНИЦ

Зона транспортной инфраструктуры для размещения сооружений и коммуникаций железнодорожного транспорта

(наименование объекта, местоположение границ которого описано (далее - объект))

Раздел 1

Сведения об объекте

№ п/п	Характеристики объекта	Описание характеристик
1	2	3
1.	Местоположение объекта	Ленинградская область, район Гатчинский, сельское поселение Веревское
2.	Площадь объекта +/- величина погрешности определения площади (Р +/- Дельта Р)	4461 +/- 1169 м ²
3.	Иные характеристики объекта	-

Раздел 2

Сведения о местоположении границ объекта

1. Система координат МСК 47 зона 2

2. Сведения о характерных точках границ объекта

Обозначение характерных точек границ	Координаты, м		Метод определения координат характерной точки	Средняя квадратическая погрешность положения характерной точки (Mt), м	Описание обозначения точки на местности (при наличии)
	X	Y			
1	2	3	4	5	6
1	405657.72	2209971.41	Картометрический метод	5.0	-
2	405644.69	2209964.71	Картометрический метод	5.0	-
3	405648.83	2209958.15	Картометрический метод	5.0	-
4	405629.11	2209945.35	Картометрический метод	5.0	-
5	405646.19	2209916.01	Картометрический метод	5.0	-
6	405581.29	2209869.43	Картометрический метод	5.0	-
7	405611.79	2209874.59	Картометрический метод	5.0	-
8	405672.18	2209920.15	Картометрический метод	5.0	-
9	405709.58	2209940.72	Картометрический метод	5.0	-
10	405701.34	2209955.84	Картометрический метод	5.0	-
11	405694.91	2209974.80	Картометрический метод	5.0	-
12	405691.18	2209972.67	Картометрический метод	5.0	-
1	405657.72	2209971.41	Картометрический метод	5.0	-
13	403929.79	2209074.55	Картометрический метод	5.0	-
14	403926.97	2209082.85	Картометрический метод	5.0	-
15	403925.26	2209081.89	Картометрический метод	5.0	-
16	403927.00	2209077.32	Картометрический метод	5.0	-
17	403911.09	2209070.32	Картометрический метод	5.0	-
18	403920.60	2209049.50	Картометрический метод	5.0	-
19	403937.37	2209058.67	Картометрический метод	5.0	-
13	403929.79	2209074.55	Картометрический метод	5.0	-

3. Сведения о характерных точках части (частей) границы объекта

Обозначение характерных точек части границы	Координаты, м		Метод определения координат характерной точки	Средняя квадратическая погрешность положения характерной точки (Mt), м	Описание обозначения точки на местности (при наличии)
	X	Y			
1	2	3	4	5	6
-	-	-	-	-	-

Раздел 3

Сведения о местоположении измененных (уточненных) границ объекта

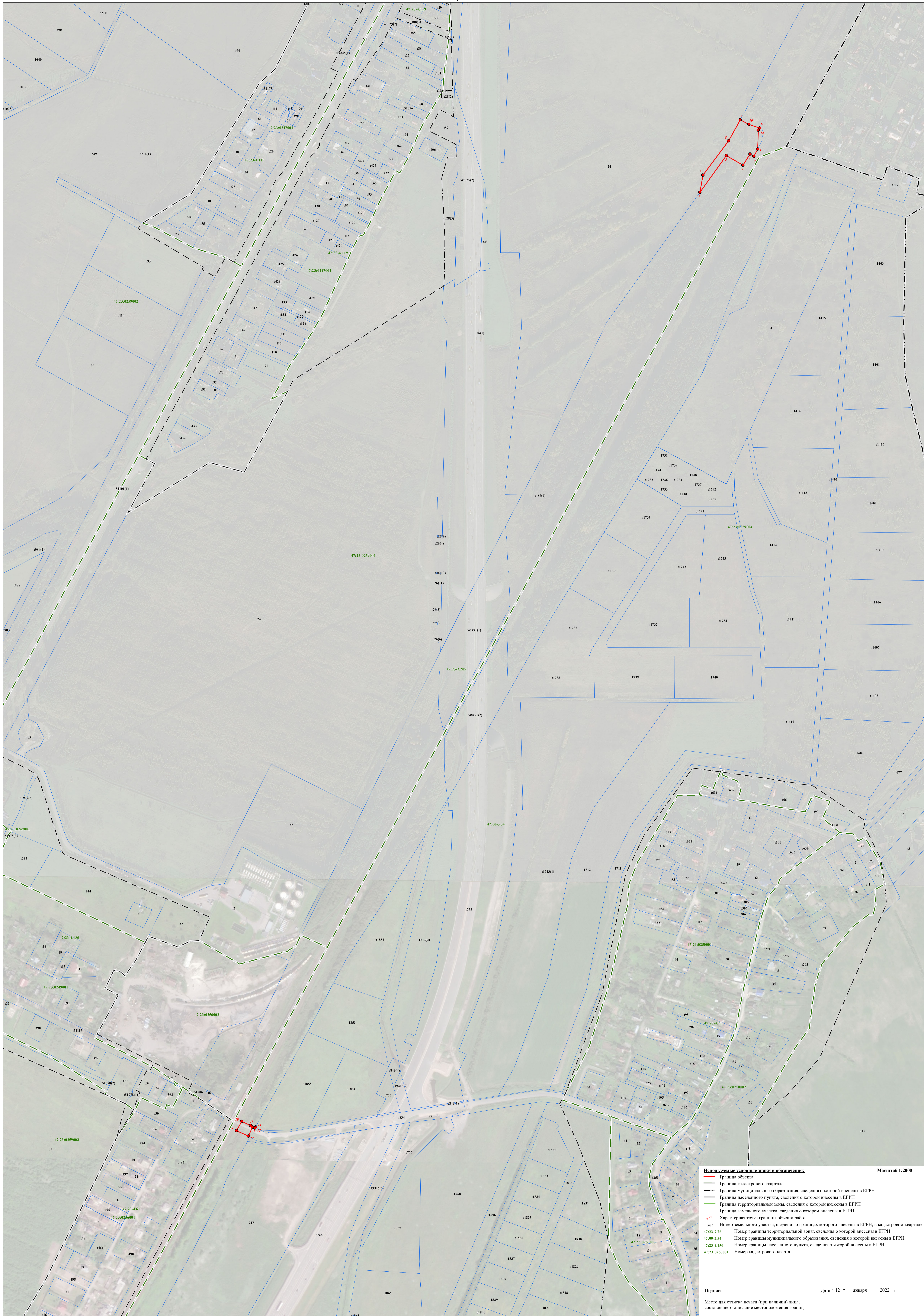
1. Система координат -

2. Сведения о характерных точках границ объекта

Обозначение характерных точек границ	Существующие координаты, м		Измененные (уточненные) координаты, м		Метод определения координат характерной точки	Средняя квадратическая погрешность положения характерной точки (Mt), м	Описание обозначения точки на местности (при наличии)
	X	Y	X	Y			
1	2	3	4	5	6	7	8
-	-	-	-	-	-	-	

3. Сведения о характерных точках части (частей) границы объекта

Обозначение характерных точек части границы	Существующие координаты, м		Измененные (уточненные) координаты, м		Метод определения координат характерной точки	Средняя квадратическая погрешность положения характерной точки (Mt), м	Описание обозначения точки на местности (при наличии)
	X	Y	X	Y			
1	2	3	4	5	6	7	8
-	-	-	-	-	-	-	



Используемые условные знаки и обозначения:

- Границы объекта
- Граница кадастрового квартала
- Граница муниципального образования, сведения о которой внесены в ЕГРН
- Граница населенного пункта, сведения о которой внесены в ЕГРН
- Граница территориальной зоны, сведения о которой внесены в ЕГРН
- Граница земельного участка, сведения о котором внесены в ЕГРН
- Характерная точка границы объекта работ

Масштаб 1:2000

•83 Номер земельного участка, сведения о границах которого внесены в ЕГРН, в кадастровом квартале
47:23-7.76 Номер границы территориальной зоны, сведения о которой внесены в ЕГРН
47:00-3.54 Номер границы муниципального образования, сведения о которой внесены в ЕГРН
47:23-4.150 Номер границы населенного пункта, сведения о которой внесены в ЕГРН
47:23:0250001 Номер кадастрового квартала

Подпись _____ Дата " 12 " января 2022 г.

Место для отрисовки печати (при наличии) лица, составившего описание местоположения границ

Текстовое описание местоположения границ населенных пунктов, территориальных зон, особо охраняемых природных территорий, зон с особыми условиями использования территорий

Прохождение границы		Описание прохождения границы
от точки	до точки	
1	2	3
1	2	по границе контура земельного участка с кадастровым номером 47:23:0000000:486(1)
2	3	по границе контура земельного участка с кадастровым номером 47:23:0000000:486(1)
3	4	по границе контура земельного участка с кадастровым номером 47:23:0000000:486(1)
4	5	по границе контура земельного участка с кадастровым номером 47:23:0000000:486(1)
5	6	по границе контура земельного участка с кадастровым номером 47:23:0000000:486(1)
6	7	по границе земельного участка с кадастровым номером 47:23:0259001:24
7	8	по границе земельного участка с кадастровым номером 47:23:0259001:24
8	9	по границе земельного участка с кадастровым номером 47:23:0259001:24
9	10	по границе контура земельного участка с кадастровым номером 47:23:0000000:486(1)
10	11	по границе контура земельного участка с кадастровым номером 47:23:0000000:486(1)
11	12	-
12	1	-
13	14	по границе контура земельного участка с кадастровым номером 47:23:0000000:486(1)
14	15	-
15	16	по границе земельного участка с кадастровым номером 47:23:0259004:671
16	17	по границе земельного участка с кадастровым номером 47:23:0259004:671
17	18	по границе контура земельного участка с кадастровым номером 47:23:0000000:486(1)
18	19	по границе контура земельного участка с кадастровым номером 47:23:0000000:486(1)
19	13	по границе контура земельного участка с кадастровым номером 47:23:0000000:486(1)