

ОПИСАНИЕ МЕСТОПОЛОЖЕНИЯ ГРАНИЦ

Зона транспортной инфраструктуры для размещения объектов обслуживания автомобильного транспорта

(наименование объекта, местоположение границ которого описано (далее - объект))

Раздел 1

Сведения об объекте

№ п/п	Характеристики объекта	Описание характеристик
1	2	3
1.	Местоположение объекта	Ленинградская область, район Гатчинский, сельское поселение Веревское
2.	Площадь объекта +/- величина погрешности определения площади (P +/- Дельта P)	95239 +/- 5401 м ²
3.	Иные характеристики объекта	-

Раздел 2

Сведения о местоположении границ объекта

1. Система координат МСК 47 зона 2

2. Сведения о характерных точках границ объекта

Обозначение характерных точек границ	Координаты, м		Метод определения координат характерной точки	Средняя квадратическая погрешность положения характерной точки (Mt), м	Описание обозначения точки на местности (при наличии)
	X	Y			
1	2	3	4	5	6
1	401581.48	2206917.39	Картометрический метод	5.0	-
2	401523.24	2206885.65	Картометрический метод	5.0	-
3	401510.08	2206865.58	Картометрический метод	5.0	-
4	401526.88	2206859.53	Картометрический метод	5.0	-
5	401560.61	2206845.59	Картометрический метод	5.0	-
6	401583.45	2206858.10	Картометрический метод	5.0	-
7	401594.57	2206847.57	Картометрический метод	5.0	-
8	401615.22	2206848.13	Картометрический метод	5.0	-
9	401629.53	2206863.17	Картометрический метод	5.0	-
10	401628.97	2206883.86	Картометрический метод	5.0	-
11	401613.93	2206898.11	Картометрический метод	5.0	-
12	401593.23	2206897.55	Картометрический метод	5.0	-
13	401582.68	2206916.88	Картометрический метод	5.0	-
1	401581.48	2206917.39	Картометрический метод	5.0	-
14	406729.51	2209898.66	Картометрический метод	5.0	-
15	406727.64	2209902.21	Картометрический метод	5.0	-
16	406728.01	2209906.12	Картометрический метод	5.0	-
17	406724.62	2209906.47	Картометрический метод	5.0	-
18	406718.89	2209897.35	Картометрический метод	5.0	-
19	406720.40	2209894.70	Картометрический метод	5.0	-
20	406730.69	2209893.60	Картометрический метод	5.0	-
21	406732.77	2209896.37	Картометрический метод	5.0	-

2. Сведения о характерных точках границ объекта					
Обозначение характерных точек границ	Координаты, м		Метод определения координат характерной точки	Средняя квадратическая погрешность положения характерной точки (Mt), м	Описание обозначения точки на местности (при наличии)
	X	Y			
1	2	3	4	5	6
14	406729.51	2209898.66	Картометрический метод	5.0	-
22	406804.25	2209986.80	Картометрический метод	5.0	-
23	406712.97	2209939.96	Картометрический метод	5.0	-
24	406779.47	2209831.59	Картометрический метод	5.0	-
25	406785.97	2209835.24	Картометрический метод	5.0	-
26	406818.60	2209853.61	Картометрический метод	5.0	-
27	406858.13	2209873.62	Картометрический метод	5.0	-
28	406857.29	2209875.39	Картометрический метод	5.0	-
22	406804.25	2209986.80	Картометрический метод	5.0	-
29	400925.31	2206580.89	Картометрический метод	5.0	-
30	400925.19	2206570.12	Картометрический метод	5.0	-
31	400922.10	2206567.63	Картометрический метод	5.0	-
32	400927.03	2206562.22	Картометрический метод	5.0	-
33	400975.47	2206509.79	Картометрический метод	5.0	-
34	400994.55	2206489.29	Картометрический метод	5.0	-
35	401075.25	2206533.17	Картометрический метод	5.0	-
36	401073.85	2206534.71	Картометрический метод	5.0	-
37	401047.87	2206562.89	Картометрический метод	5.0	-
38	401020.92	2206593.09	Картометрический метод	5.0	-
39	401011.00	2206607.80	Картометрический метод	5.0	-
40	401004.02	2206617.62	Картометрический метод	5.0	-
41	400994.77	2206618.65	Картометрический метод	5.0	-
29	400925.31	2206580.89	Картометрический метод	5.0	-
42	401166.10	2206843.72	Картометрический метод	5.0	-
43	401191.55	2206796.11	Картометрический метод	5.0	-
44	401196.23	2206787.37	Картометрический метод	5.0	-

2. Сведения о характерных точках границ объекта					
Обозначение характерных точек границ	Координаты, м		Метод определения координат характерной точки	Средняя квадратическая погрешность положения характерной точки (Mt), м	Описание обозначения точки на местности (при наличии)
	X	Y			
1	2	3	4	5	6
45	401198.55	2206782.97	Картометрический метод	5.0	-
46	401361.63	2206871.62	Картометрический метод	5.0	-
47	401357.21	2206873.46	Картометрический метод	5.0	-
48	401349.28	2206876.78	Картометрический метод	5.0	-
49	401281.10	2206905.23	Картометрический метод	5.0	-
42	401166.10	2206843.72	Картометрический метод	5.0	-
50	404592.00	2208678.54	Картометрический метод	5.0	-
51	404581.19	2208674.01	Картометрический метод	5.0	-
52	404589.48	2208656.76	Картометрический метод	5.0	-
53	404601.00	2208632.80	Картометрический метод	5.0	-
54	404685.89	2208679.31	Картометрический метод	5.0	-
55	404649.54	2208681.68	Картометрический метод	5.0	-
56	404641.88	2208695.95	Картометрический метод	5.0	-
57	404615.47	2208709.49	Картометрический метод	5.0	-
58	404601.11	2208701.71	Картометрический метод	5.0	-
50	404592.00	2208678.54	Картометрический метод	5.0	-
59	400662.79	2207187.31	Картометрический метод	5.0	-
60	400664.54	2207186.77	Картометрический метод	5.0	-
61	400716.26	2207165.76	Картометрический метод	5.0	-
62	400758.88	2207148.45	Картометрический метод	5.0	-
63	400892.88	2207094.01	Картометрический метод	5.0	-
64	401046.33	2207031.66	Картометрический метод	5.0	-
65	401089.29	2207060.02	Картометрический метод	5.0	-
66	401092.24	2207061.97	Картометрический метод	5.0	-
67	400934.77	2207134.05	Картометрический метод	5.0	-
68	400874.09	2207208.14	Картометрический метод	5.0	-

2. Сведения о характерных точках границ объекта					
Обозначение характерных точек границ	Координаты, м		Метод определения координат характерной точки	Средняя квадратическая погрешность положения характерной точки (Mt), м	Описание обозначения точки на местности (при наличии)
	X	Y			
1	2	3	4	5	6
69	400857.47	2207241.52	Картометрический метод	5.0	-
70	400836.22	2207284.21	Картометрический метод	5.0	-
71	400832.38	2207291.69	Картометрический метод	5.0	-
72	400811.02	2207278.98	Картометрический метод	5.0	-
73	400761.41	2207249.67	Картометрический метод	5.0	-
74	400664.91	2207192.54	Картометрический метод	5.0	-
59	400662.79	2207187.31	Картометрический метод	5.0	-
75	402249.03	2207356.10	Картометрический метод	5.0	-
76	402330.16	2207399.62	Картометрический метод	5.0	-
77	402282.31	2207544.07	Картометрический метод	5.0	-
78	402193.82	2207495.74	Картометрический метод	5.0	-
75	402249.03	2207356.10	Картометрический метод	5.0	-
79	406737.95	2209690.19	Картометрический метод	5.0	-
80	406740.80	2209685.57	Картометрический метод	5.0	-
81	406743.81	2209687.57	Картометрический метод	5.0	-
82	406767.56	2209647.98	Картометрический метод	5.0	-
83	406779.77	2209655.07	Картометрический метод	5.0	-
84	406761.77	2209686.90	Картометрический метод	5.0	-
85	406783.78	2209698.46	Картометрический метод	5.0	-
86	406775.57	2209713.77	Картометрический метод	5.0	-
87	406774.99	2209714.85	Картометрический метод	5.0	-
88	406758.88	2209744.84	Картометрический метод	5.0	-
89	406737.18	2209732.84	Картометрический метод	5.0	-
90	406753.90	2209701.61	Картометрический метод	5.0	-
91	406752.26	2209700.58	Картометрический метод	5.0	-
92	406733.89	2209730.93	Картометрический метод	5.0	-

2. Сведения о характерных точках границ объекта					
Обозначение характерных точек границ	Координаты, м		Метод определения координат характерной точки	Средняя квадратическая погрешность положения характерной точки (Mt), м	Описание обозначения точки на местности (при наличии)
	X	Y			
1	2	3	4	5	6
93	406718.52	2209722.35	Картометрический метод	5.0	-
94	406733.33	2209697.68	Картометрический метод	5.0	-
95	406737.32	2209691.22	Картометрический метод	5.0	-
79	406737.95	2209690.19	Картометрический метод	5.0	-
96	406732.77	2209686.95	Картометрический метод	5.0	-
97	406732.18	2209687.98	Картометрический метод	5.0	-
98	406719.68	2209709.10	Картометрический метод	5.0	-
99	406693.86	2209695.12	Картометрический метод	5.0	-
100	406704.33	2209655.04	Картометрический метод	5.0	-
101	406704.07	2209653.80	Картометрический метод	5.0	-
102	406707.70	2209617.84	Картометрический метод	5.0	-
103	406709.10	2209612.46	Картометрический метод	5.0	-
104	406711.36	2209614.16	Картометрический метод	5.0	-
105	406721.04	2209617.11	Картометрический метод	5.0	-
106	406743.10	2209623.84	Картометрический метод	5.0	-
107	406727.00	2209674.21	Картометрический метод	5.0	-
108	406737.24	2209679.40	Картометрический метод	5.0	-
96	406732.77	2209686.95	Картометрический метод	5.0	-
3. Сведения о характерных точках части (частей) границы объекта					
Обозначение характерных точек части границы	Координаты, м		Метод определения координат характерной точки	Средняя квадратическая погрешность положения характерной точки (Mt), м	Описание обозначения точки на местности (при наличии)
	X	Y			
1	2	3	4	5	6
-	-	-	-	-	-

Раздел 3

Сведения о местоположении измененных (уточненных) границ объекта

1. Система координат -

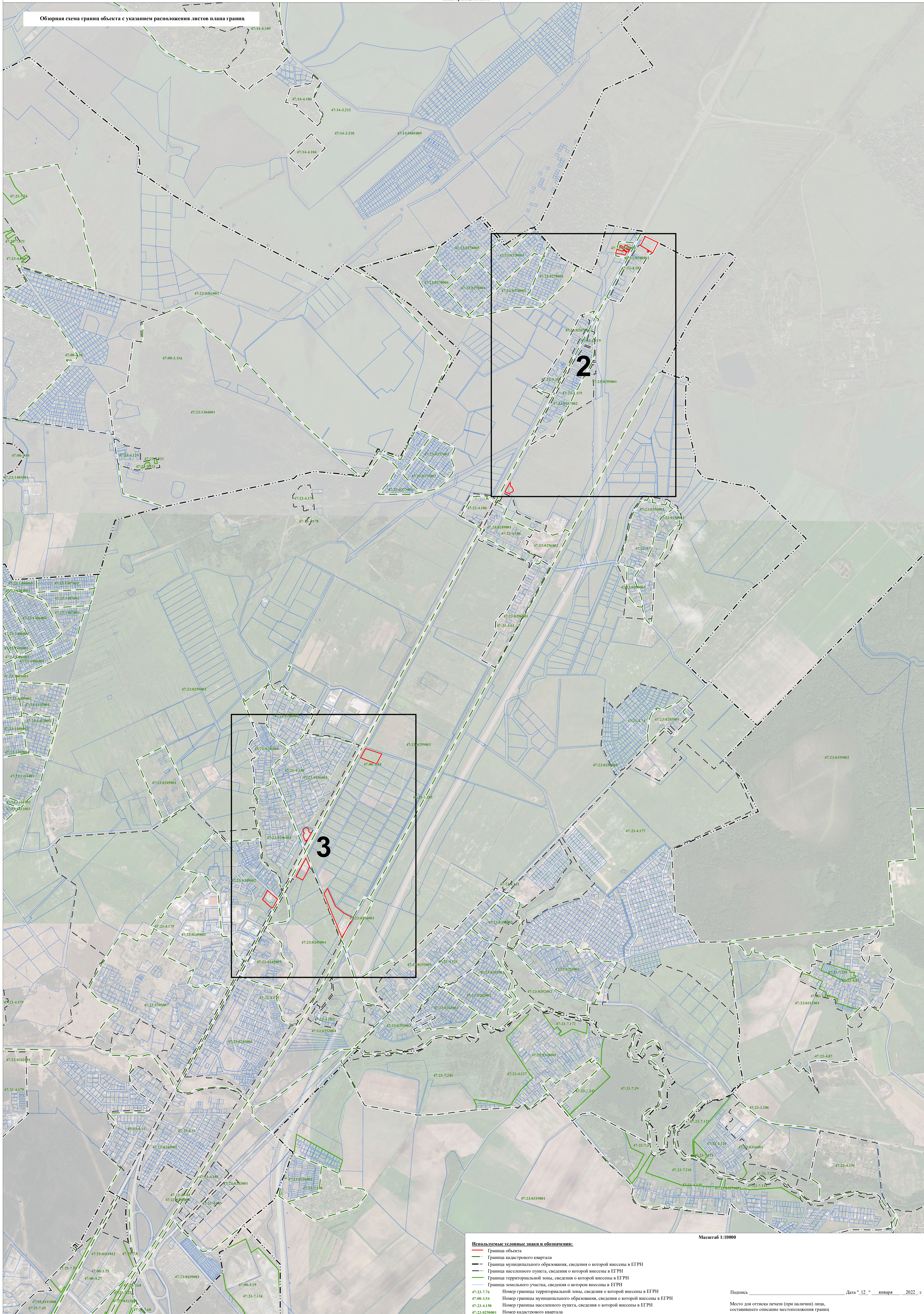
2. Сведения о характерных точках границ объекта

Обозначение характерных точек границ	Существующие координаты, м		Измененные (уточненные) координаты, м		Метод определения координат характерной точки	Средняя квадратическая погрешность положения характерной точки (M _t), м	Описание обозначения точки на местности (при наличии)
	X	Y	X	Y			
1	2	3	4	5	6	7	8
-	-	-	-	-	-	-	

3. Сведения о характерных точках части (частей) границы объекта

Обозначение характерных точек части границы	Существующие координаты, м		Измененные (уточненные) координаты, м		Метод определения координат характерной точки	Средняя квадратическая погрешность положения характерной точки (M _t), м	Описание обозначения точки на местности (при наличии)
	X	Y	X	Y			
1	2	3	4	5	6	7	8
-	-	-	-	-	-	-	

Обзорная схема границ объекта с указанием расположения листов плана границ



- Использование условных знаков в обозначениях:**
- Граница объекта
 - Граница кадастрового квартала
 - Граница муниципального образования, сведения о которой внесены в ЕГРН
 - Граница населенного пункта, сведения о которой внесены в ЕГРН
 - Граница территориальной зоны, сведения о которой внесены в ЕГРН
 - Граница земельного участка, сведения о котором внесены в ЕГРН
- 47:23-7.76 Номер границы территориальной зоны, сведения о которой внесены в ЕГРН
47:00-3.54 Номер границы муниципального образования, сведения о которой внесены в ЕГРН
47:23-4.150 Номер границы населенного пункта, сведения о которой внесены в ЕГРН
47:23-02.50001 Номер кадастрового квартала

Масштаб 1:10000

Подпись _____ Дата " 12 " января 2022 г.
Место для отрисовки печати (при наличии) лица, составившего описание местоположения границ



Используемые условные знаки и обозначения:

- Граница объекта
- Граница кадастрового квартала
- Граница муниципального образования, сведения о которой внесены в ЕГРН
- Граница населенного пункта, сведения о которой внесены в ЕГРН
- Граница территориальной зоны, сведения о которой внесены в ЕГРН
- Граница земельного участка, сведения о котором внесены в ЕГРН
- o 22 Характерная точка границы объекта работ
- №83 Номер земельного участка, сведения о границах которого внесены в ЕГРН, в кадастровом квартале
- 47:23:7.76 Номер границы территориальной зоны, сведения о которой внесены в ЕГРН
- 47:00-3.54 Номер границы муниципального образования, сведения о которой внесены в ЕГРН
- 47:23-4.150 Номер границы населенного пункта, сведения о которой внесены в ЕГРН
- 47:23:0259001 Номер кадастрового квартала

Масштаб 1:2000

Подпись _____ Дата " 12 " января 2022 г.

Место для отписки печати (при наличии) лица, составившего описание местоположения границ



Используемые условные знаки и обозначения:

- Граница объекта
- Граница кадастрового квартала
- Граница муниципального образования, сведения о которой внесены в ЕГРН
- Граница населенного пункта, сведения о которой внесены в ЕГРН
- Граница территориальной зоны, сведения о которой внесены в ЕГРН
- Граница земельного участка, сведения о котором внесены в ЕГРН
- Характерная точка границы объекта работ
- 483 Номер земельного участка, сведения о границах которого внесены в ЕГРН, в кадастровом квартале
- 47:23:0245002 Номер границы территориальной зоны, сведения о которой внесены в ЕГРН
- 47:00-3.54 Номер границы муниципального образования, сведения о которой внесены в ЕГРН
- 47:23-4.150 Номер границы населенного пункта, сведения о которой внесены в ЕГРН
- 47:23:0250001 Номер кадастрового квартала

Масштаб 1:2000

Подпись _____ Дата " 12 " января 2022 г.

Место для отписки печати (при наличии) лица, составившего описание местоположения границ

**Текстовое описание местоположения границ
населенных пунктов, территориальных зон, особо охраняемых природных
территорий, зон с особыми условиями использования территорий**

Прохождение границы		Описание прохождения границы
от точки	до точки	
1	2	3
1	2	-
2	3	-
3	4	-
4	5	-
5	6	-
6	7	-
7	8	-
8	9	-
9	10	-
10	11	-
11	12	-
12	13	-
13	1	-
14	15	-
15	16	-
16	17	-
17	18	-
18	19	-
19	20	-
20	21	-
21	14	-
22	23	-
23	24	-
24	25	-
25	26	-
26	27	-
27	28	-
28	22	-
29	30	-
30	31	-
31	32	-
32	33	-
33	34	-
34	35	-
35	36	-
36	37	-

**Текстовое описание местоположения границ
населенных пунктов, территориальных зон, особо охраняемых природных
территорий, зон с особыми условиями использования территорий**

Прохождение границы		Описание прохождения границы
от точки	до точки	
1	2	3
37	38	-
38	39	-
39	40	-
40	41	-
41	29	-
42	43	-
43	44	-
44	45	-
45	46	-
46	47	-
47	48	-
48	49	-
49	42	-
50	51	-
51	52	-
52	53	-
53	54	-
54	55	-
55	56	-
56	57	-
57	58	-
58	50	-
59	60	-
60	61	-
61	62	-
62	63	-
63	64	-
64	65	-
65	66	-
66	67	-
67	68	-
68	69	-
69	70	-
70	71	-
71	72	-
72	73	-

**Текстовое описание местоположения границ
населенных пунктов, территориальных зон, особо охраняемых природных
территорий, зон с особыми условиями использования территорий**

Прохождение границы		Описание прохождения границы
от точки	до точки	
1	2	3
73	74	-
74	59	-
75	76	-
76	77	-
77	78	-
78	75	-
79	80	-
80	81	-
81	82	-
82	83	-
83	84	-
84	85	-
85	86	-
86	87	-
87	88	-
88	89	-
89	90	-
90	91	-
91	92	-
92	93	-
93	94	-
94	95	-
95	79	-
96	97	-
97	98	-
98	99	-
99	100	-
100	101	-
101	102	-
102	103	-
103	104	-
104	105	-
105	106	-
106	107	-
107	108	-
108	96	-