

ОПИСАНИЕ МЕСТОПОЛОЖЕНИЯ ГРАНИЦ

Зона инженерной инфраструктуры

(наименование объекта, местоположение границ которого описано (далее - объект))

Раздел 1

Сведения об объекте

№ п/п	Характеристики объекта	Описание характеристик
1	2	3
1.	Местоположение объекта	Ленинградская область, район Гатчинский, сельское поселение Веревское
2.	Площадь объекта +/- величина погрешности определения площади (Р +/- Дельта Р)	1641805 +/- 22423 м ²
3.	Иные характеристики объекта	-

Раздел 2

Сведения о местоположении границ объекта

1. Система координат МСК 47 зона 2

2. Сведения о характерных точках границ объекта

Обозначение характерных точек границ	Координаты, м		Метод определения координат характерной точки	Средняя квадратическая погрешность положения характерной точки (Mt), м	Описание обозначения точки на местности (при наличии)
	X	Y			
1	2	3	4	5	6
1	400934.46	2206772.91	Картометрический метод	5.0	-
2	400877.96	2206756.93	Картометрический метод	5.0	-
3	400915.44	2206753.90	Картометрический метод	5.0	-
4	400931.84	2206750.55	Картометрический метод	5.0	-
5	400940.18	2206751.48	Картометрический метод	5.0	-
6	400952.28	2206750.38	Картометрический метод	5.0	-
7	401038.54	2206717.80	Картометрический метод	5.0	-
8	401192.90	2206793.60	Картометрический метод	5.0	-
9	401191.55	2206796.11	Картометрический метод	5.0	-
10	401166.10	2206843.72	Картометрический метод	5.0	-
11	401032.43	2206806.56	Картометрический метод	5.0	-
12	400998.16	2206797.03	Картометрический метод	5.0	-
13	400964.50	2206787.66	Картометрический метод	5.0	-
14	400960.45	2206780.32	Картометрический метод	5.0	-
15	400948.77	2206776.97	Картометрический метод	5.0	-
1	400934.46	2206772.91	Картометрический метод	5.0	-
16	404490.36	2206939.91	Картометрический метод	5.0	-
17	404469.32	2206941.71	Картометрический метод	5.0	-
18	404461.07	2206942.43	Картометрический метод	5.0	-
19	404456.81	2206943.23	Картометрический метод	5.0	-
20	404451.09	2206943.80	Картометрический метод	5.0	-
21	404448.17	2206943.99	Картометрический метод	5.0	-

2. Сведения о характерных точках границ объекта					
Обозначение характерных точек границ	Координаты, м		Метод определения координат характерной точки	Средняя квадратическая погрешность положения характерной точки (Mt), м	Описание обозначения точки на местности (при наличии)
	X	Y			
1	2	3	4	5	6
22	404447.25	2206932.81	Картометрический метод	5.0	-
23	404446.31	2206922.74	Картометрический метод	5.0	-
24	404444.86	2206906.25	Картометрический метод	5.0	-
25	404443.47	2206890.35	Картометрический метод	5.0	-
26	404442.59	2206874.56	Картометрический метод	5.0	-
27	404436.39	2206875.03	Картометрический метод	5.0	-
28	404434.72	2206853.58	Картометрический метод	5.0	-
29	404445.54	2206852.75	Картометрический метод	5.0	-
30	404447.42	2206852.82	Картометрический метод	5.0	-
31	404451.19	2206853.87	Картометрический метод	5.0	-
32	404464.59	2206852.89	Картометрический метод	5.0	-
33	404478.92	2206851.61	Картометрический метод	5.0	-
34	404478.68	2206850.24	Картометрический метод	5.0	-
35	404477.37	2206836.89	Картометрический метод	5.0	-
36	404468.99	2206770.43	Картометрический метод	5.0	-
37	404474.21	2206766.00	Картометрический метод	5.0	-
38	404565.70	2206758.66	Картометрический метод	5.0	-
39	404647.23	2206824.51	Картометрический метод	5.0	-
40	404658.58	2206904.29	Картометрический метод	5.0	-
41	404609.40	2206915.69	Картометрический метод	5.0	-
42	404597.42	2206918.51	Картометрический метод	5.0	-
43	404587.55	2206920.53	Картометрический метод	5.0	-
44	404573.65	2206923.44	Картометрический метод	5.0	-
45	404506.68	2206938.32	Картометрический метод	5.0	-
46	404495.83	2206938.91	Картометрический метод	5.0	-
16	404490.36	2206939.91	Картометрический метод	5.0	-

2. Сведения о характерных точках границ объекта					
Обозначение характерных точек границ	Координаты, м		Метод определения координат характерной точки	Средняя квадратическая погрешность положения характерной точки (Mt), м	Описание обозначения точки на местности (при наличии)
	X	Y			
1	2	3	4	5	6
47	399995.25	2205179.49	Картометрический метод	5.0	-
48	399957.33	2205136.05	Картометрический метод	5.0	-
49	399886.53	2205074.81	Картометрический метод	5.0	-
50	399777.97	2205002.76	Картометрический метод	5.0	-
51	399778.65	2204955.94	Картометрический метод	5.0	-
52	399768.85	2204923.41	Картометрический метод	5.0	-
53	399767.41	2204897.66	Картометрический метод	5.0	-
54	399770.73	2204868.88	Картометрический метод	5.0	-
55	399775.81	2204841.30	Картометрический метод	5.0	-
56	399789.35	2204805.65	Картометрический метод	5.0	-
57	399813.31	2204764.43	Картометрический метод	5.0	-
58	399823.61	2204739.55	Картометрический метод	5.0	-
59	399831.58	2204697.16	Картометрический метод	5.0	-
60	399836.76	2204682.21	Картометрический метод	5.0	-
61	399915.35	2204803.10	Картометрический метод	5.0	-
62	400036.81	2204787.94	Картометрический метод	5.0	-
63	400060.84	2204833.66	Картометрический метод	5.0	-
64	400074.92	2204854.24	Картометрический метод	5.0	-
65	400092.09	2204865.11	Картометрический метод	5.0	-
66	400112.02	2204859.57	Картометрический метод	5.0	-
67	400126.67	2204840.59	Картометрический метод	5.0	-
68	400145.75	2204846.86	Картометрический метод	5.0	-
69	400196.20	2204839.19	Картометрический метод	5.0	-
70	400226.11	2204843.21	Картометрический метод	5.0	-
71	400270.03	2204865.81	Картометрический метод	5.0	-
72	400246.21	2204896.34	Картометрический метод	5.0	-

2. Сведения о характерных точках границ объекта					
Обозначение характерных точек границ	Координаты, м		Метод определения координат характерной точки	Средняя квадратическая погрешность положения характерной точки (Mt), м	Описание обозначения точки на местности (при наличии)
	X	Y			
1	2	3	4	5	6
73	400209.63	2204931.99	Картометрический метод	5.0	-
74	400114.70	2205030.12	Картометрический метод	5.0	-
75	400097.59	2205054.20	Картометрический метод	5.0	-
76	400056.33	2205145.44	Картометрический метод	5.0	-
77	400029.51	2205211.08	Картометрический метод	5.0	-
47	399995.25	2205179.49	Картометрический метод	5.0	-
78	399991.55	2204847.46	Картометрический метод	5.0	-
79	399993.23	2204844.13	Картометрический метод	5.0	-
80	399982.42	2204838.66	Картометрический метод	5.0	-
81	399980.73	2204841.99	Картометрический метод	5.0	-
78	399991.55	2204847.46	Картометрический метод	5.0	-
82	399297.73	2206030.61	Картометрический метод	5.0	-
83	399291.54	2206041.36	Картометрический метод	5.0	-
84	399280.79	2206035.15	Картометрический метод	5.0	-
85	399286.99	2206024.43	Картометрический метод	5.0	-
82	399297.73	2206030.61	Картометрический метод	5.0	-
86	398994.17	2210210.20	Картометрический метод	5.0	-
87	399147.33	2210035.75	Картометрический метод	5.0	-
88	399149.57	2210047.62	Картометрический метод	5.0	-
89	399169.29	2210067.82	Картометрический метод	5.0	-
90	399254.09	2210142.30	Картометрический метод	5.0	-
91	399103.82	2210315.91	Картометрический метод	5.0	-
86	398994.17	2210210.20	Картометрический метод	5.0	-
92	399699.33	2210172.88	Картометрический метод	5.0	-
93	399691.14	2210167.15	Картометрический метод	5.0	-
94	399760.29	2210072.77	Картометрический метод	5.0	-

2. Сведения о характерных точках границ объекта					
Обозначение характерных точек границ	Координаты, м		Метод определения координат характерной точки	Средняя квадратическая погрешность положения характерной точки (Mt), м	Описание обозначения точки на местности (при наличии)
	X	Y			
1	2	3	4	5	6
95	399769.84	2210076.70	Картометрический метод	5.0	-
92	399699.33	2210172.88	Картометрический метод	5.0	-
96	403820.20	2206383.56	Картометрический метод	5.0	-
97	403851.29	2206362.65	Картометрический метод	5.0	-
98	403855.53	2206361.50	Картометрический метод	5.0	-
99	403880.59	2206347.67	Картометрический метод	5.0	-
100	403887.91	2206343.71	Картометрический метод	5.0	-
101	403892.09	2206341.73	Картометрический метод	5.0	-
102	403896.63	2206340.62	Картометрический метод	5.0	-
103	403913.86	2206337.54	Картометрический метод	5.0	-
104	403931.41	2206332.89	Картометрический метод	5.0	-
105	403940.41	2206329.87	Картометрический метод	5.0	-
106	403945.80	2206327.39	Картометрический метод	5.0	-
107	403949.51	2206324.48	Картометрический метод	5.0	-
108	403951.78	2206320.70	Картометрический метод	5.0	-
109	403953.75	2206318.69	Картометрический метод	5.0	-
110	403955.32	2206317.73	Картометрический метод	5.0	-
111	403959.13	2206317.18	Картометрический метод	5.0	-
112	403973.00	2206317.73	Картометрический метод	5.0	-
113	403979.74	2206317.81	Картометрический метод	5.0	-
114	403985.43	2206318.46	Картометрический метод	5.0	-
115	403988.34	2206318.22	Картометрический метод	5.0	-
116	403991.05	2206316.68	Картометрический метод	5.0	-
117	403992.75	2206314.41	Картометрический метод	5.0	-
118	403992.59	2206311.31	Картометрический метод	5.0	-
119	403991.43	2206309.43	Картометрический метод	5.0	-

2. Сведения о характерных точках границ объекта					
Обозначение характерных точек границ	Координаты, м		Метод определения координат характерной точки	Средняя квадратическая погрешность положения характерной точки (Mt), м	Описание обозначения точки на местности (при наличии)
	X	Y			
1	2	3	4	5	6
120	403990.49	2206308.38	Картометрический метод	5.0	-
121	403990.70	2206307.66	Картометрический метод	5.0	-
122	403992.72	2206305.20	Картометрический метод	5.0	-
123	403994.31	2206303.99	Картометрический метод	5.0	-
124	403995.64	2206302.98	Картометрический метод	5.0	-
125	404000.91	2206302.39	Картометрический метод	5.0	-
126	404005.43	2206302.08	Картометрический метод	5.0	-
127	404016.77	2206299.39	Картометрический метод	5.0	-
128	404028.38	2206297.46	Картометрический метод	5.0	-
129	404033.25	2206297.07	Картометрический метод	5.0	-
130	404079.54	2206295.66	Картометрический метод	5.0	-
131	404079.94	2206295.67	Картометрический метод	5.0	-
132	404080.61	2206295.74	Картометрический метод	5.0	-
133	404081.39	2206295.87	Картометрический метод	5.0	-
134	404082.55	2206296.17	Картометрический метод	5.0	-
135	404083.44	2206296.47	Картометрический метод	5.0	-
136	404102.13	2206305.61	Картометрический метод	5.0	-
137	404114.21	2206316.14	Картометрический метод	5.0	-
138	404123.94	2206326.87	Картометрический метод	5.0	-
139	404135.10	2206336.67	Картометрический метод	5.0	-
140	404138.11	2206339.32	Картометрический метод	5.0	-
141	404142.32	2206341.02	Картометрический метод	5.0	-
142	404146.55	2206343.21	Картометрический метод	5.0	-
143	404150.30	2206347.23	Картометрический метод	5.0	-
144	404156.95	2206355.75	Картометрический метод	5.0	-
145	404163.16	2206360.31	Картометрический метод	5.0	-

2. Сведения о характерных точках границ объекта					
Обозначение характерных точек границ	Координаты, м		Метод определения координат характерной точки	Средняя квадратическая погрешность положения характерной точки (Mt), м	Описание обозначения точки на местности (при наличии)
	X	Y			
1	2	3	4	5	6
146	404163.84	2206360.68	Картометрический метод	5.0	-
147	404165.04	2206361.03	Картометрический метод	5.0	-
148	404167.19	2206361.18	Картометрический метод	5.0	-
149	404167.97	2206361.23	Картометрический метод	5.0	-
150	404170.55	2206361.05	Картометрический метод	5.0	-
151	404178.77	2206359.86	Картометрический метод	5.0	-
152	404188.57	2206357.65	Картометрический метод	5.0	-
153	404196.82	2206354.91	Картометрический метод	5.0	-
154	404201.95	2206353.50	Картометрический метод	5.0	-
155	404203.74	2206353.30	Картометрический метод	5.0	-
156	404205.02	2206353.40	Картометрический метод	5.0	-
157	404206.21	2206353.72	Картометрический метод	5.0	-
158	404207.19	2206354.56	Картометрический метод	5.0	-
159	404212.95	2206359.47	Картометрический метод	5.0	-
160	404216.11	2206363.74	Картометрический метод	5.0	-
161	404217.27	2206366.98	Картометрический метод	5.0	-
162	404216.81	2206370.59	Картометрический метод	5.0	-
163	404214.06	2206380.21	Картометрический метод	5.0	-
164	404211.34	2206387.81	Картометрический метод	5.0	-
165	404209.78	2206392.50	Картометрический метод	5.0	-
166	404209.31	2206397.55	Картометрический метод	5.0	-
167	404209.74	2206402.12	Картометрический метод	5.0	-
168	404211.93	2206408.59	Картометрический метод	5.0	-
169	404215.90	2206415.40	Картометрический метод	5.0	-
170	404218.05	2206420.54	Картометрический метод	5.0	-
171	404220.05	2206425.83	Картометрический метод	5.0	-

2. Сведения о характерных точках границ объекта					
Обозначение характерных точек границ	Координаты, м		Метод определения координат характерной точки	Средняя квадратическая погрешность положения характерной точки (Mt), м	Описание обозначения точки на местности (при наличии)
	X	Y			
1	2	3	4	5	6
172	404221.12	2206428.89	Картометрический метод	5.0	-
173	404222.27	2206430.23	Картометрический метод	5.0	-
174	404225.51	2206431.66	Картометрический метод	5.0	-
175	404238.09	2206436.02	Картометрический метод	5.0	-
176	404241.90	2206437.91	Картометрический метод	5.0	-
177	404245.07	2206442.32	Картометрический метод	5.0	-
178	404254.16	2206455.40	Картометрический метод	5.0	-
179	404266.47	2206471.41	Картометрический метод	5.0	-
180	404277.59	2206486.84	Картометрический метод	5.0	-
181	404277.77	2206487.06	Картометрический метод	5.0	-
182	404281.77	2206491.84	Картометрический метод	5.0	-
183	404287.79	2206497.50	Картометрический метод	5.0	-
184	404293.41	2206501.70	Картометрический метод	5.0	-
185	404295.93	2206503.67	Картометрический метод	5.0	-
186	404296.53	2206504.99	Картометрический метод	5.0	-
187	404296.51	2206506.69	Картометрический метод	5.0	-
188	404296.39	2206509.47	Картометрический метод	5.0	-
189	404295.88	2206512.87	Картометрический метод	5.0	-
190	404295.31	2206515.96	Картометрический метод	5.0	-
191	404295.29	2206519.05	Картометрический метод	5.0	-
192	404295.59	2206523.71	Картометрический метод	5.0	-
193	404296.40	2206528.63	Картометрический метод	5.0	-
194	404298.30	2206533.40	Картометрический метод	5.0	-
195	404300.38	2206537.08	Картометрический метод	5.0	-
196	404302.46	2206540.76	Картометрический метод	5.0	-
197	404303.55	2206544.26	Картометрический метод	5.0	-

2. Сведения о характерных точках границ объекта					
Обозначение характерных точек границ	Координаты, м		Метод определения координат характерной точки	Средняя квадратическая погрешность положения характерной точки (Mt), м	Описание обозначения точки на местности (при наличии)
	X	Y			
1	2	3	4	5	6
198	404304.13	2206549.19	Картометрический метод	5.0	-
199	404305.02	2206558.88	Картометрический метод	5.0	-
200	404306.52	2206567.73	Картометрический метод	5.0	-
201	404306.61	2206569.46	Картометрический метод	5.0	-
202	404307.86	2206582.68	Картометрический метод	5.0	-
203	404308.27	2206588.88	Картометрический метод	5.0	-
204	404308.38	2206601.32	Картометрический метод	5.0	-
205	404308.74	2206606.92	Картометрический метод	5.0	-
206	404309.05	2206608.55	Картометрический метод	5.0	-
207	404309.45	2206610.68	Картометрический метод	5.0	-
208	404310.74	2206613.36	Картометрический метод	5.0	-
209	404315.51	2206621.15	Картометрический метод	5.0	-
210	404327.09	2206635.30	Картометрический метод	5.0	-
211	404330.38	2206639.93	Картометрический метод	5.0	-
212	404332.30	2206643.68	Картометрический метод	5.0	-
213	404334.72	2206650.72	Картометрический метод	5.0	-
214	404336.03	2206654.07	Картометрический метод	5.0	-
215	404337.00	2206655.38	Картометрический метод	5.0	-
216	404341.02	2206658.36	Картометрический метод	5.0	-
217	404350.33	2206664.60	Картометрический метод	5.0	-
218	404361.00	2206672.59	Картометрический метод	5.0	-
219	404362.72	2206673.87	Картометрический метод	5.0	-
220	404364.74	2206675.55	Картометрический метод	5.0	-
221	404366.69	2206677.57	Картометрический метод	5.0	-
222	404371.30	2206684.34	Картометрический метод	5.0	-
223	404376.24	2206692.09	Картометрический метод	5.0	-

2. Сведения о характерных точках границ объекта					
Обозначение характерных точек границ	Координаты, м		Метод определения координат характерной точки	Средняя квадратическая погрешность положения характерной точки (Mt), м	Описание обозначения точки на местности (при наличии)
	X	Y			
1	2	3	4	5	6
224	404379.28	2206695.22	Картометрический метод	5.0	-
225	404383.23	2206697.39	Картометрический метод	5.0	-
226	404388.80	2206699.09	Картометрический метод	5.0	-
227	404394.88	2206699.43	Картометрический метод	5.0	-
228	404402.22	2206699.16	Картометрический метод	5.0	-
229	404404.95	2206699.32	Картометрический метод	5.0	-
230	404406.92	2206699.79	Картометрический метод	5.0	-
231	404413.91	2206703.89	Картометрический метод	5.0	-
232	404423.64	2206708.76	Картометрический метод	5.0	-
233	404425.50	2206709.50	Картометрический метод	5.0	-
234	404427.54	2206709.80	Картометрический метод	5.0	-
235	404434.07	2206709.46	Картометрический метод	5.0	-
236	404445.51	2206709.87	Картометрический метод	5.0	-
237	404447.92	2206709.85	Картометрический метод	5.0	-
238	404453.23	2206709.81	Картометрический метод	5.0	-
239	404459.61	2206709.31	Картометрический метод	5.0	-
240	404466.71	2206708.23	Картометрический метод	5.0	-
241	404471.92	2206707.71	Картометрический метод	5.0	-
242	404479.01	2206707.23	Картометрический метод	5.0	-
243	404503.70	2206702.59	Картометрический метод	5.0	-
244	404509.43	2206702.25	Картометрический метод	5.0	-
245	404517.49	2206702.15	Картометрический метод	5.0	-
246	404531.43	2206701.57	Картометрический метод	5.0	-
247	404536.86	2206700.15	Картометрический метод	5.0	-
248	404539.52	2206699.16	Картометрический метод	5.0	-
249	404542.53	2206699.62	Картометрический метод	5.0	-

2. Сведения о характерных точках границ объекта					
Обозначение характерных точек границ	Координаты, м		Метод определения координат характерной точки	Средняя квадратическая погрешность положения характерной точки (Mt), м	Описание обозначения точки на местности (при наличии)
	X	Y			
1	2	3	4	5	6
250	404546.22	2206703.21	Картометрический метод	5.0	-
251	404566.68	2206727.30	Картометрический метод	5.0	-
252	404572.86	2206737.68	Картометрический метод	5.0	-
253	404575.44	2206740.87	Картометрический метод	5.0	-
254	404583.30	2206750.82	Картометрический метод	5.0	-
255	404590.06	2206756.63	Картометрический метод	5.0	-
256	404594.00	2206759.04	Картометрический метод	5.0	-
257	404597.53	2206762.93	Картометрический метод	5.0	-
258	404602.61	2206769.21	Картометрический метод	5.0	-
259	404610.74	2206781.26	Картометрический метод	5.0	-
260	404617.60	2206786.98	Картометрический метод	5.0	-
261	404625.13	2206791.72	Картометрический метод	5.0	-
262	404627.57	2206792.90	Картометрический метод	5.0	-
263	404643.98	2206800.82	Картометрический метод	5.0	-
264	404664.22	2206808.73	Картометрический метод	5.0	-
265	404670.76	2206811.61	Картометрический метод	5.0	-
266	404673.36	2206814.13	Картометрический метод	5.0	-
267	404675.65	2206818.12	Картометрический метод	5.0	-
268	404678.28	2206820.26	Картометрический метод	5.0	-
269	404681.89	2206820.81	Картометрический метод	5.0	-
270	404685.01	2206820.69	Картометрический метод	5.0	-
271	404687.18	2206818.91	Картометрический метод	5.0	-
272	404688.87	2206815.15	Картометрический метод	5.0	-
273	404690.60	2206809.75	Картометрический метод	5.0	-
274	404691.77	2206807.96	Картометрический метод	5.0	-
275	404693.45	2206805.18	Картометрический метод	5.0	-

2. Сведения о характерных точках границ объекта					
Обозначение характерных точек границ	Координаты, м		Метод определения координат характерной точки	Средняя квадратическая погрешность положения характерной точки (Mt), м	Описание обозначения точки на местности (при наличии)
	X	Y			
1	2	3	4	5	6
276	404694.46	2206803.88	Картометрический метод	5.0	-
277	404704.73	2206798.52	Картометрический метод	5.0	-
278	404715.51	2206795.04	Картометрический метод	5.0	-
279	404723.03	2206792.61	Картометрический метод	5.0	-
280	404725.89	2206791.67	Картометрический метод	5.0	-
281	404728.53	2206791.44	Картометрический метод	5.0	-
282	404731.52	2206792.84	Картометрический метод	5.0	-
283	404741.50	2206801.27	Картометрический метод	5.0	-
284	404747.48	2206806.10	Картометрический метод	5.0	-
285	404766.01	2206887.03	Картометрический метод	5.0	-
286	404649.61	2206922.64	Картометрический метод	5.0	-
287	404623.05	2206929.19	Картометрический метод	5.0	-
288	404622.91	2206935.32	Картометрический метод	5.0	-
289	404651.25	2206928.93	Картометрический метод	5.0	-
290	404767.48	2206893.45	Картометрический метод	5.0	-
291	404780.00	2206948.13	Картометрический метод	5.0	-
292	404746.10	2207318.10	Картометрический метод	5.0	-
293	404736.10	2207382.62	Картометрический метод	5.0	-
294	404806.41	2207419.32	Картометрический метод	5.0	-
295	404911.17	2207474.22	Картометрический метод	5.0	-
296	404925.52	2207481.18	Картометрический метод	5.0	-
297	404923.86	2207489.80	Картометрический метод	5.0	-
298	404914.62	2207529.05	Картометрический метод	5.0	-
299	404901.94	2207564.12	Картометрический метод	5.0	-
300	404872.23	2207615.66	Картометрический метод	5.0	-
301	404853.38	2207643.50	Картометрический метод	5.0	-

2. Сведения о характерных точках границ объекта					
Обозначение характерных точек границ	Координаты, м		Метод определения координат характерной точки	Средняя квадратическая погрешность положения характерной точки (Mt), м	Описание обозначения точки на местности (при наличии)
	X	Y			
1	2	3	4	5	6
302	404835.39	2207661.36	Картометрический метод	5.0	-
303	404812.10	2207680.90	Картометрический метод	5.0	-
304	404777.52	2207660.42	Картометрический метод	5.0	-
305	404760.57	2207650.37	Картометрический метод	5.0	-
306	404741.44	2207639.04	Картометрический метод	5.0	-
307	404720.13	2207626.43	Картометрический метод	5.0	-
308	404710.88	2207620.94	Картометрический метод	5.0	-
309	404701.29	2207615.26	Картометрический метод	5.0	-
310	404578.29	2207511.75	Картометрический метод	5.0	-
311	404578.04	2207544.06	Картометрический метод	5.0	-
312	404515.08	2207481.74	Картометрический метод	5.0	-
313	404480.58	2207087.44	Картометрический метод	5.0	-
314	404466.44	2206983.67	Картометрический метод	5.0	-
315	404464.99	2206967.04	Картометрический метод	5.0	-
316	404468.39	2206963.56	Картометрический метод	5.0	-
317	404473.01	2206962.46	Картометрический метод	5.0	-
318	404485.67	2206962.49	Картометрический метод	5.0	-
319	404497.89	2206960.65	Картометрический метод	5.0	-
320	404514.73	2206959.35	Картометрический метод	5.0	-
321	404520.12	2206955.50	Картометрический метод	5.0	-
322	404524.38	2206954.35	Картометрический метод	5.0	-
323	404541.77	2206953.53	Картометрический метод	5.0	-
324	404560.04	2206950.99	Картометрический метод	5.0	-
325	404588.30	2206945.55	Картометрический метод	5.0	-
326	404588.39	2206938.89	Картометрический метод	5.0	-
327	404548.69	2206946.00	Картометрический метод	5.0	-

2. Сведения о характерных точках границ объекта					
Обозначение характерных точек границ	Координаты, м		Метод определения координат характерной точки	Средняя квадратическая погрешность положения характерной точки (Mt), м	Описание обозначения точки на местности (при наличии)
	X	Y			
1	2	3	4	5	6
328	404534.48	2206947.02	Картометрический метод	5.0	-
329	404525.39	2206945.92	Картометрический метод	5.0	-
330	404485.30	2206955.99	Картометрический метод	5.0	-
331	404474.30	2206955.55	Картометрический метод	5.0	-
332	404466.91	2206952.59	Картометрический метод	5.0	-
333	404464.97	2206950.42	Картометрический метод	5.0	-
334	404464.54	2206945.52	Картометрический метод	5.0	-
335	404469.61	2206945.07	Картометрический метод	5.0	-
336	404490.81	2206943.26	Картометрический метод	5.0	-
337	404496.23	2206942.27	Картометрический метод	5.0	-
338	404507.14	2206941.68	Картометрический метод	5.0	-
339	404574.36	2206926.74	Картометрический метод	5.0	-
340	404588.23	2206923.84	Картометрический метод	5.0	-
341	404598.15	2206921.81	Картометрический метод	5.0	-
342	404610.17	2206918.98	Картометрический метод	5.0	-
343	404662.36	2206906.88	Картометрический метод	5.0	-
344	404650.39	2206822.72	Картометрический метод	5.0	-
345	404566.77	2206755.19	Картометрический метод	5.0	-
346	404472.85	2206762.72	Картометрический метод	5.0	-
347	404465.41	2206769.04	Картометрический метод	5.0	-
348	404474.01	2206837.27	Картометрический метод	5.0	-
349	404475.12	2206848.56	Картометрический метод	5.0	-
350	404464.32	2206849.52	Картометрический метод	5.0	-
351	404451.53	2206850.46	Картометрический метод	5.0	-
352	404447.94	2206849.46	Картометрический метод	5.0	-
353	404445.47	2206849.37	Картометрический метод	5.0	-

2. Сведения о характерных точках границ объекта					
Обозначение характерных точек границ	Координаты, м		Метод определения координат характерной точки	Средняя квадратическая погрешность положения характерной точки (Mt), м	Описание обозначения точки на местности (при наличии)
	X	Y			
1	2	3	4	5	6
354	404431.09	2206850.47	Картометрический метод	5.0	-
355	404433.28	2206878.65	Картометрический метод	5.0	-
356	404439.41	2206878.19	Картометрический метод	5.0	-
357	404440.10	2206890.59	Картометрический метод	5.0	-
358	404441.50	2206906.55	Картометрический метод	5.0	-
359	404442.95	2206923.04	Картометрический метод	5.0	-
360	404443.89	2206933.11	Картометрический метод	5.0	-
361	404445.08	2206947.58	Картометрический метод	5.0	-
362	404451.37	2206947.17	Картометрический метод	5.0	-
363	404457.29	2206946.58	Картометрический метод	5.0	-
364	404457.49	2206946.54	Картометрический метод	5.0	-
365	404458.02	2206949.24	Картометрический метод	5.0	-
366	404456.58	2206951.93	Картометрический метод	5.0	-
367	404433.19	2206953.70	Картометрический метод	5.0	-
368	404424.75	2206953.48	Картометрический метод	5.0	-
369	404421.34	2206953.17	Картометрический метод	5.0	-
370	404419.26	2206952.63	Картометрический метод	5.0	-
371	404364.39	2206912.68	Картометрический метод	5.0	-
372	404375.14	2206896.28	Картометрический метод	5.0	-
373	404330.31	2206866.77	Картометрический метод	5.0	-
374	404307.01	2206899.44	Картометрический метод	5.0	-
375	404342.73	2206925.50	Картометрический метод	5.0	-
376	404351.69	2206932.05	Картометрический метод	5.0	-
377	404360.73	2206918.25	Картометрический метод	5.0	-
378	404417.08	2206958.79	Картометрический метод	5.0	-
379	404420.23	2206959.60	Картометрический метод	5.0	-

2. Сведения о характерных точках границ объекта					
Обозначение характерных точек границ	Координаты, м		Метод определения координат характерной точки	Средняя квадратическая погрешность положения характерной точки (Mt), м	Описание обозначения точки на местности (при наличии)
	X	Y			
1	2	3	4	5	6
380	404424.37	2206959.97	Картометрический метод	5.0	-
381	404433.34	2206960.21	Картометрический метод	5.0	-
382	404457.22	2206958.76	Картометрический метод	5.0	-
383	404460.50	2206990.36	Картометрический метод	5.0	-
384	404461.43	2207016.93	Картометрический метод	5.0	-
385	404463.18	2207066.88	Картометрический метод	5.0	-
386	404499.42	2207467.47	Картометрический метод	5.0	-
387	404148.76	2207065.93	Картометрический метод	5.0	-
388	404082.79	2206927.87	Картометрический метод	5.0	-
389	404076.97	2206896.48	Картометрический метод	5.0	-
390	404023.32	2206799.72	Картометрический метод	5.0	-
391	404030.24	2206783.14	Картометрический метод	5.0	-
392	404032.37	2206778.87	Картометрический метод	5.0	-
96	403820.20	2206383.56	Картометрический метод	5.0	-
393	403415.45	2207693.05	Картометрический метод	5.0	-
394	403411.80	2207692.83	Картометрический метод	5.0	-
395	403412.04	2207689.18	Картометрический метод	5.0	-
396	403415.69	2207689.41	Картометрический метод	5.0	-
393	403415.45	2207693.05	Картометрический метод	5.0	-
397	403431.68	2207478.25	Картометрический метод	5.0	-
398	403428.04	2207478.02	Картометрический метод	5.0	-
399	403428.26	2207474.38	Картометрический метод	5.0	-
400	403431.91	2207474.60	Картометрический метод	5.0	-
397	403431.68	2207478.25	Картометрический метод	5.0	-
401	403449.56	2207242.76	Картометрический метод	5.0	-
402	403445.92	2207242.53	Картометрический метод	5.0	-

2. Сведения о характерных точках границ объекта					
Обозначение характерных точек границ	Координаты, м		Метод определения координат характерной точки	Средняя квадратическая погрешность положения характерной точки (Mt), м	Описание обозначения точки на местности (при наличии)
	X	Y			
1	2	3	4	5	6
403	403446.15	2207238.88	Картометрический метод	5.0	-
404	403449.80	2207239.11	Картометрический метод	5.0	-
401	403449.56	2207242.76	Картометрический метод	5.0	-
405	403463.64	2207000.53	Картометрический метод	5.0	-
406	403460.44	2206991.89	Картометрический метод	5.0	-
407	403469.08	2206988.81	Картометрический метод	5.0	-
408	403472.39	2206997.45	Картометрический метод	5.0	-
405	403463.64	2207000.53	Картометрический метод	5.0	-
409	403611.43	2207541.68	Картометрический метод	5.0	-
410	403608.21	2207539.98	Картометрический метод	5.0	-
411	403609.91	2207536.75	Картометрический метод	5.0	-
412	403613.14	2207538.45	Картометрический метод	5.0	-
409	403611.43	2207541.68	Картометрический метод	5.0	-
413	403726.13	2207344.03	Картометрический метод	5.0	-
414	403722.13	2207337.32	Картометрический метод	5.0	-
415	403728.94	2207333.22	Картометрический метод	5.0	-
416	403732.92	2207340.04	Картометрический метод	5.0	-
413	403726.13	2207344.03	Картометрический метод	5.0	-
417	400100.25	2203545.41	Картометрический метод	5.0	-
418	400053.83	2203543.41	Картометрический метод	5.0	-
419	400054.46	2203509.13	Картометрический метод	5.0	-
420	400060.04	2203404.48	Картометрический метод	5.0	-
421	400049.17	2203405.09	Картометрический метод	5.0	-
422	400049.45	2203380.10	Картометрический метод	5.0	-
423	400007.85	2203380.13	Картометрический метод	5.0	-
424	400000.84	2203389.42	Картометрический метод	5.0	-

2. Сведения о характерных точках границ объекта					
Обозначение характерных точек границ	Координаты, м		Метод определения координат характерной точки	Средняя квадратическая погрешность положения характерной точки (Mt), м	Описание обозначения точки на местности (при наличии)
	X	Y			
1	2	3	4	5	6
425	399999.77	2203425.25	Картометрический метод	5.0	-
426	399964.84	2203425.77	Картометрический метод	5.0	-
427	399965.22	2203525.92	Картометрический метод	5.0	-
428	399876.28	2203534.89	Картометрический метод	5.0	-
429	399820.07	2203541.01	Картометрический метод	5.0	-
430	399774.93	2203546.33	Картометрический метод	5.0	-
431	399697.33	2203472.18	Картометрический метод	5.0	-
432	399694.71	2203419.88	Картометрический метод	5.0	-
433	399686.97	2203352.45	Картометрический метод	5.0	-
434	399681.41	2203283.13	Картометрический метод	5.0	-
435	399680.60	2203258.18	Картометрический метод	5.0	-
436	399702.21	2203186.79	Картометрический метод	5.0	-
437	399733.58	2203168.93	Картометрический метод	5.0	-
438	399761.46	2203155.40	Картометрический метод	5.0	-
439	399832.13	2203113.94	Картометрический метод	5.0	-
440	399848.32	2203102.85	Картометрический метод	5.0	-
441	399922.03	2203038.67	Картометрический метод	5.0	-
442	399946.75	2203014.71	Картометрический метод	5.0	-
443	400002.83	2202936.48	Картометрический метод	5.0	-
444	400027.24	2202893.83	Картометрический метод	5.0	-
445	400139.13	2202893.50	Картометрический метод	5.0	-
446	400162.78	2202899.66	Картометрический метод	5.0	-
447	400157.84	2203104.34	Картометрический метод	5.0	-
448	400157.34	2203124.81	Картометрический метод	5.0	-
449	400153.63	2203258.57	Картометрический метод	5.0	-
450	400145.39	2203372.62	Картометрический метод	5.0	-

2. Сведения о характерных точках границ объекта					
Обозначение характерных точек границ	Координаты, м		Метод определения координат характерной точки	Средняя квадратическая погрешность положения характерной точки (Mt), м	Описание обозначения точки на местности (при наличии)
	X	Y			
1	2	3	4	5	6
451	400143.85	2203373.49	Картометрический метод	5.0	-
452	400130.84	2203380.79	Картометрический метод	5.0	-
453	400129.53	2203381.52	Картометрический метод	5.0	-
454	400107.14	2203379.97	Картометрический метод	5.0	-
417	400100.25	2203545.41	Картометрический метод	5.0	-
455	404085.78	2205708.33	Картометрический метод	5.0	-
456	404068.04	2205693.55	Картометрический метод	5.0	-
457	404068.98	2205652.38	Картометрический метод	5.0	-
458	403943.68	2205335.44	Картометрический метод	5.0	-
459	403915.00	2205346.32	Картометрический метод	5.0	-
460	403901.45	2205343.96	Картометрический метод	5.0	-
461	403892.55	2205336.47	Картометрический метод	5.0	-
462	403883.30	2205316.46	Картометрический метод	5.0	-
463	403888.19	2205302.84	Картометрический метод	5.0	-
464	403934.02	2205243.18	Картометрический метод	5.0	-
465	403952.80	2205236.18	Картометрический метод	5.0	-
466	403976.30	2205233.49	Картометрический метод	5.0	-
467	404006.97	2205237.91	Картометрический метод	5.0	-
468	404021.74	2205245.87	Картометрический метод	5.0	-
469	404035.42	2205258.31	Картометрический метод	5.0	-
470	404041.43	2205270.80	Картометрический метод	5.0	-
471	404039.84	2205286.67	Картометрический метод	5.0	-
472	404030.37	2205302.53	Картометрический метод	5.0	-
473	404107.60	2205570.39	Картометрический метод	5.0	-
474	404157.31	2205553.90	Картометрический метод	5.0	-
475	404412.65	2205400.73	Картометрический метод	5.0	-

2. Сведения о характерных точках границ объекта					
Обозначение характерных точек границ	Координаты, м		Метод определения координат характерной точки	Средняя квадратическая погрешность положения характерной точки (Mt), м	Описание обозначения точки на местности (при наличии)
	X	Y			
1	2	3	4	5	6
476	404463.45	2205596.82	Картометрический метод	5.0	-
477	404105.74	2205754.44	Картометрический метод	5.0	-
455	404085.78	2205708.33	Картометрический метод	5.0	-
478	404343.53	2206924.38	Картометрический метод	5.0	-
479	404308.92	2206899.12	Картометрический метод	5.0	-
480	404330.65	2206868.65	Картометрический метод	5.0	-
481	404373.22	2206896.67	Картометрический метод	5.0	-
482	404351.33	2206930.07	Картометрический метод	5.0	-
478	404343.53	2206924.38	Картометрический метод	5.0	-
483	403852.07	2206358.59	Картометрический метод	5.0	-
484	403855.18	2206342.43	Картометрический метод	5.0	-
485	403853.11	2206310.29	Картометрический метод	5.0	-
486	403850.43	2206262.78	Картометрический метод	5.0	-
487	403853.40	2206211.21	Картометрический метод	5.0	-
488	403857.21	2206188.88	Картометрический метод	5.0	-
489	403863.79	2206157.25	Картометрический метод	5.0	-
490	403921.74	2205979.07	Картометрический метод	5.0	-
491	403890.51	2205871.67	Картометрический метод	5.0	-
492	404468.67	2205616.93	Картометрический метод	5.0	-
493	404718.25	2206765.58	Картометрический метод	5.0	-
494	404744.86	2206794.61	Картометрический метод	5.0	-
495	404746.04	2206799.78	Картометрический метод	5.0	-
496	404745.34	2206799.23	Картометрический метод	5.0	-
497	404744.04	2206798.19	Картометрический метод	5.0	-
498	404740.28	2206795.01	Картометрический метод	5.0	-
499	404733.70	2206789.45	Картометрический метод	5.0	-

2. Сведения о характерных точках границ объекта					
Обозначение характерных точек границ	Координаты, м		Метод определения координат характерной точки	Средняя квадратическая погрешность положения характерной точки (Mt), м	Описание обозначения точки на местности (при наличии)
	X	Y			
1	2	3	4	5	6
500	404729.26	2206787.35	Картометрический метод	5.0	-
501	404725.08	2206787.73	Картометрический метод	5.0	-
502	404721.65	2206788.85	Картометрический метод	5.0	-
503	404703.48	2206794.56	Картометрический метод	5.0	-
504	404692.00	2206800.52	Картометрический метод	5.0	-
505	404690.15	2206802.92	Картометрический метод	5.0	-
506	404688.39	2206805.82	Картометрический метод	5.0	-
507	404686.95	2206808.01	Картометрический метод	5.0	-
508	404685.13	2206813.72	Картометрический метод	5.0	-
509	404683.91	2206816.41	Картометрический метод	5.0	-
510	404683.51	2206816.74	Картометрический метод	5.0	-
511	404682.11	2206816.79	Картометрический метод	5.0	-
512	404679.96	2206816.47	Картометрический метод	5.0	-
513	404678.75	2206815.48	Картометрический метод	5.0	-
514	404676.55	2206811.66	Картометрический метод	5.0	-
515	404673.03	2206808.23	Картометрический метод	5.0	-
516	404665.75	2206805.03	Картометрический метод	5.0	-
517	404645.58	2206797.15	Картометрический метод	5.0	-
518	404627.07	2206788.22	Картометрический метод	5.0	-
519	404619.95	2206783.74	Картометрический метод	5.0	-
520	404613.73	2206778.56	Картометрический метод	5.0	-
521	404605.83	2206766.83	Картометрический метод	5.0	-
522	404600.57	2206760.32	Картометрический метод	5.0	-
523	404596.58	2206755.93	Картометрический метод	5.0	-
524	404592.43	2206753.39	Картометрический метод	5.0	-
525	404586.20	2206748.04	Картометрический метод	5.0	-

2. Сведения о характерных точках границ объекта					
Обозначение характерных точек границ	Координаты, м		Метод определения координат характерной точки	Средняя квадратическая погрешность положения характерной точки (Mt), м	Описание обозначения точки на местности (при наличии)
	X	Y			
1	2	3	4	5	6
526	404583.27	2206744.33	Картометрический метод	5.0	-
527	404578.57	2206738.37	Картометрический метод	5.0	-
528	404576.15	2206735.39	Картометрический метод	5.0	-
529	404569.94	2206724.96	Картометрический метод	5.0	-
530	404549.15	2206700.47	Картометрический метод	5.0	-
531	404544.40	2206695.86	Картометрический метод	5.0	-
532	404539.10	2206695.05	Картометрический метод	5.0	-
533	404535.66	2206696.33	Картометрический метод	5.0	-
534	404530.84	2206697.59	Картометрический метод	5.0	-
535	404517.39	2206698.15	Картометрический метод	5.0	-
536	404509.29	2206698.25	Картометрический метод	5.0	-
537	404503.21	2206698.61	Картометрический метод	5.0	-
538	404478.50	2206703.25	Картометрический метод	5.0	-
539	404471.58	2206703.73	Картометрический метод	5.0	-
540	404466.22	2206704.26	Картометрический метод	5.0	-
541	404459.16	2206705.33	Картометрический метод	5.0	-
542	404453.06	2206705.81	Картометрический метод	5.0	-
543	404448.41	2206706.00	Картометрический метод	5.0	-
544	404445.42	2206706.17	Картометрический метод	5.0	-
545	404433.96	2206705.02	Картометрический метод	5.0	-
546	404427.81	2206705.16	Картометрический метод	5.0	-
547	404426.75	2206705.10	Картометрический метод	5.0	-
548	404425.45	2206704.74	Картометрический метод	5.0	-
549	404412.15	2206697.61	Картометрический метод	5.0	-
550	404408.69	2206696.23	Картометрический метод	5.0	-
551	404405.54	2206695.35	Картометрический метод	5.0	-

2. Сведения о характерных точках границ объекта					
Обозначение характерных точек границ	Координаты, м		Метод определения координат характерной точки	Средняя квадратическая погрешность положения характерной точки (Mt), м	Описание обозначения точки на местности (при наличии)
	X	Y			
1	2	3	4	5	6
552	404402.27	2206695.15	Картометрический метод	5.0	-
553	404394.92	2206695.42	Картометрический метод	5.0	-
554	404389.50	2206695.12	Картометрический метод	5.0	-
555	404384.79	2206693.69	Картометрический метод	5.0	-
556	404381.73	2206692.01	Картометрический метод	5.0	-
557	404379.40	2206689.60	Картометрический метод	5.0	-
558	404374.64	2206682.14	Картометрический метод	5.0	-
559	404369.80	2206675.04	Картометрический метод	5.0	-
560	404367.46	2206672.61	Картометрический метод	5.0	-
561	404365.19	2206670.73	Картометрический метод	5.0	-
562	404362.98	2206668.58	Картометрический метод	5.0	-
563	404352.88	2206661.01	Картометрический метод	5.0	-
564	404343.56	2206654.77	Картометрический метод	5.0	-
565	404340.14	2206652.23	Картометрический метод	5.0	-
566	404339.91	2206651.91	Картометрический метод	5.0	-
567	404338.85	2206649.21	Картометрический метод	5.0	-
568	404336.36	2206641.95	Картометрический метод	5.0	-
569	404334.15	2206637.64	Картометрический метод	5.0	-
570	404330.59	2206632.63	Картометрический метод	5.0	-
571	404319.10	2206618.60	Картометрический метод	5.0	-
572	404314.61	2206611.25	Картометрический метод	5.0	-
573	404313.67	2206609.30	Картометрический метод	5.0	-
574	404313.12	2206606.37	Картометрический метод	5.0	-
575	404312.78	2206601.16	Картометрический метод	5.0	-
576	404312.67	2206588.72	Картометрический метод	5.0	-
577	404312.25	2206582.33	Картометрический метод	5.0	-

2. Сведения о характерных точках границ объекта					
Обозначение характерных точек границ	Координаты, м		Метод определения координат характерной точки	Средняя квадратическая погрешность положения характерной точки (Mt), м	Описание обозначения точки на местности (при наличии)
	X	Y			
1	2	3	4	5	6
578	404311.00	2206569.14	Картометрический метод	5.0	-
579	404310.72	2206563.52	Картометрический метод	5.0	-
580	404311.07	2206558.43	Картометрический метод	5.0	-
581	404312.21	2206551.38	Картометрический метод	5.0	-
582	404312.30	2206545.40	Картометрический метод	5.0	-
583	404311.65	2206541.77	Картометрический метод	5.0	-
584	404310.09	2206538.33	Картометрический метод	5.0	-
585	404308.01	2206534.21	Картометрический метод	5.0	-
586	404302.68	2206525.47	Картометрический метод	5.0	-
587	404300.73	2206521.74	Картометрический метод	5.0	-
588	404299.82	2206517.90	Картометрический метод	5.0	-
589	404299.73	2206516.25	Картометрический метод	5.0	-
590	404300.22	2206513.59	Картометрический метод	5.0	-
591	404300.78	2206509.90	Картометрический метод	5.0	-
592	404300.91	2206506.82	Картометрический метод	5.0	-
593	404300.95	2206504.07	Картометрический метод	5.0	-
594	404299.49	2206500.87	Картометрический метод	5.0	-
595	404296.08	2206498.20	Картометрический метод	5.0	-
596	404290.62	2206494.12	Картометрический метод	5.0	-
597	404284.97	2206488.82	Картометрический метод	5.0	-
598	404283.57	2206487.14	Картометрический метод	5.0	-
599	404281.06	2206484.14	Картометрический метод	5.0	-
600	404270.00	2206468.79	Картометрический метод	5.0	-
601	404257.71	2206452.80	Картометрический метод	5.0	-
602	404248.66	2206439.78	Картометрический метод	5.0	-
603	404244.84	2206434.45	Картометрический метод	5.0	-

2. Сведения о характерных точках границ объекта					
Обозначение характерных точек границ	Координаты, м		Метод определения координат характерной точки	Средняя квадратическая погрешность положения характерной точки (Mt), м	Описание обозначения точки на местности (при наличии)
	X	Y			
1	2	3	4	5	6
604	404239.79	2206431.95	Картометрический метод	5.0	-
605	404227.12	2206427.56	Картометрический метод	5.0	-
606	404224.98	2206426.61	Картометрический метод	5.0	-
607	404224.19	2206424.33	Картометрический метод	5.0	-
608	404222.14	2206418.91	Картометрический метод	5.0	-
609	404219.85	2206413.43	Картометрический метод	5.0	-
610	404215.96	2206406.76	Картометрический метод	5.0	-
611	404214.08	2206401.19	Картометрический метод	5.0	-
612	404213.73	2206397.54	Картометрический метод	5.0	-
613	404214.12	2206393.41	Картометрический метод	5.0	-
614	404215.50	2206389.25	Картометрический метод	5.0	-
615	404218.25	2206381.55	Картометрический метод	5.0	-
616	404221.14	2206371.47	Картометрический метод	5.0	-
617	404221.76	2206366.48	Картометрический метод	5.0	-
618	404220.03	2206361.65	Картометрический метод	5.0	-
619	404216.19	2206356.45	Картометрический метод	5.0	-
620	404210.00	2206351.17	Картометрический метод	5.0	-
621	404206.60	2206349.68	Картометрический метод	5.0	-
622	404204.19	2206349.78	Картометрический метод	5.0	-
623	404195.95	2206352.03	Картометрический метод	5.0	-
624	404187.77	2206354.76	Картометрический метод	5.0	-
625	404178.23	2206356.91	Картометрический метод	5.0	-
626	404170.48	2206358.02	Картометрический метод	5.0	-
627	404164.27	2206357.40	Картометрический метод	5.0	-
628	404159.06	2206353.58	Картометрический метод	5.0	-
629	404152.58	2206345.28	Картометрический метод	5.0	-

2. Сведения о характерных точках границ объекта					
Обозначение характерных точек границ	Координаты, м		Метод определения координат характерной точки	Средняя квадратическая погрешность положения характерной точки (Mt), м	Описание обозначения точки на местности (при наличии)
	X	Y			
1	2	3	4	5	6
630	404148.40	2206340.78	Картометрический метод	5.0	-
631	404143.58	2206338.30	Картометрический метод	5.0	-
632	404139.71	2206336.73	Картометрический метод	5.0	-
633	404126.05	2206324.73	Картометрический метод	5.0	-
634	404116.32	2206314.00	Картометрический метод	5.0	-
635	404103.80	2206303.09	Картометрический метод	5.0	-
636	404084.01	2206293.96	Картометрический метод	5.0	-
637	404082.70	2206293.50	Картометрический метод	5.0	-
638	404081.27	2206293.15	Картометрический метод	5.0	-
639	404080.28	2206293.06	Картометрический метод	5.0	-
640	404079.52	2206293.01	Картометрический метод	5.0	-
641	404033.05	2206294.58	Картометрический метод	5.0	-
642	404028.08	2206294.97	Картометрический метод	5.0	-
643	404016.28	2206296.94	Картометрический метод	5.0	-
644	404005.05	2206299.60	Картометрический метод	5.0	-
645	404000.68	2206299.90	Картометрический метод	5.0	-
646	403994.67	2206300.57	Картометрический метод	5.0	-
647	403994.35	2206300.81	Картометрический метод	5.0	-
648	403990.97	2206303.39	Картометрический метод	5.0	-
649	403988.44	2206306.46	Картометрический метод	5.0	-
650	403987.90	2206308.32	Картометрический метод	5.0	-
651	403988.19	2206309.57	Картометрический метод	5.0	-
652	403989.41	2206310.93	Картометрический метод	5.0	-
653	403990.12	2206312.08	Картометрический метод	5.0	-
654	403990.20	2206313.64	Картометрический метод	5.0	-
655	403989.36	2206314.77	Картометрический метод	5.0	-

2. Сведения о характерных точках границ объекта					
Обозначение характерных точек границ	Координаты, м		Метод определения координат характерной точки	Средняя квадратическая погрешность положения характерной точки (Mt), м	Описание обозначения точки на местности (при наличии)
	X	Y			
1	2	3	4	5	6
656	403987.59	2206315.78	Картометрический метод	5.0	-
657	403985.47	2206315.95	Картометрический метод	5.0	-
658	403979.90	2206315.31	Картометрический метод	5.0	-
659	403973.07	2206315.23	Картометрический метод	5.0	-
660	403959.00	2206314.68	Картометрический метод	5.0	-
661	403954.45	2206315.33	Картометрический метод	5.0	-
662	403952.18	2206316.71	Картометрический метод	5.0	-
663	403949.78	2206319.17	Картометрический метод	5.0	-
664	403947.60	2206322.80	Картометрический метод	5.0	-
665	403944.49	2206325.24	Картометрический метод	5.0	-
666	403939.49	2206327.54	Картометрический метод	5.0	-
667	403930.69	2206330.49	Картометрический метод	5.0	-
668	403913.31	2206335.10	Картометрический метод	5.0	-
669	403896.12	2206338.17	Картометрический метод	5.0	-
670	403891.25	2206339.36	Картометрический метод	5.0	-
671	403886.78	2206341.48	Картометрический метод	5.0	-
672	403879.40	2206345.47	Картометрический метод	5.0	-
673	403865.31	2206353.10	Картометрический метод	5.0	-
674	403861.46	2206355.18	Картометрический метод	5.0	-
675	403860.26	2206355.26	Картометрический метод	5.0	-
483	403852.07	2206358.59	Картометрический метод	5.0	-
676	398990.96	2206548.32	Картометрический метод	5.0	-
677	398983.60	2206538.27	Картометрический метод	5.0	-
678	398993.64	2206530.92	Картометрический метод	5.0	-
679	399001.00	2206540.96	Картометрический метод	5.0	-
676	398990.96	2206548.32	Картометрический метод	5.0	-

2. Сведения о характерных точках границ объекта

Обозначение характерных точек границ	Координаты, м		Метод определения координат характерной точки	Средняя квадратическая погрешность положения характерной точки (Mt), м	Описание обозначения точки на местности (при наличии)
	X	Y			
1	2	3	4	5	6
680	399077.15	2206409.48	Картометрический метод	5.0	-
681	399065.71	2206402.42	Картометрический метод	5.0	-
682	399072.77	2206390.97	Картометрический метод	5.0	-
683	399084.25	2206398.04	Картометрический метод	5.0	-
680	399077.15	2206409.48	Картометрический метод	5.0	-
684	405562.89	2210230.02	Картометрический метод	5.0	-
685	405576.87	2210183.20	Картометрический метод	5.0	-
686	405603.16	2210192.46	Картометрический метод	5.0	-
687	405623.62	2210199.75	Картометрический метод	5.0	-
688	405627.77	2210201.22	Картометрический метод	5.0	-
689	405610.19	2210245.43	Картометрический метод	5.0	-
684	405562.89	2210230.02	Картометрический метод	5.0	-

3. Сведения о характерных точках части (частей) границы объекта

Обозначение характерных точек части границы	Координаты, м		Метод определения координат характерной точки	Средняя квадратическая погрешность положения характерной точки (Mt), м	Описание обозначения точки на местности (при наличии)
	X	Y			
1	2	3	4	5	6
-	-	-	-	-	-

Раздел 3

Сведения о местоположении измененных (уточненных) границ объекта

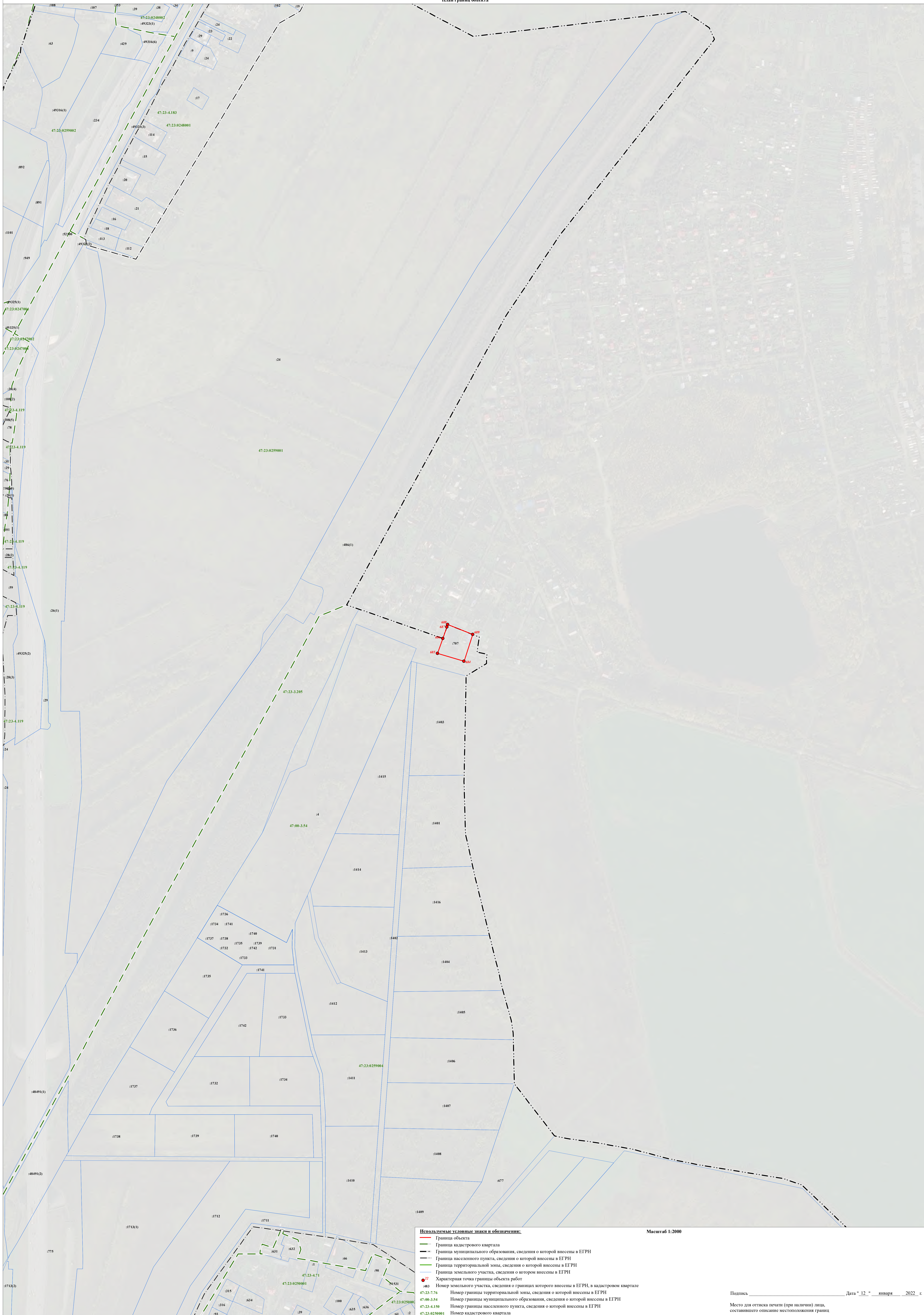
1. Система координат -

2. Сведения о характерных точках границ объекта

Обозначение характерных точек границ	Существующие координаты, м		Измененные (уточненные) координаты, м		Метод определения координат характерной точки	Средняя квадратическая погрешность положения характерной точки (M _t), м	Описание обозначения точки на местности (при наличии)
	X	Y	X	Y			
1	2	3	4	5	6	7	8
-	-	-	-	-	-	-	

3. Сведения о характерных точках части (частей) границы объекта

Обозначение характерных точек части границы	Существующие координаты, м		Измененные (уточненные) координаты, м		Метод определения координат характерной точки	Средняя квадратическая погрешность положения характерной точки (M _t), м	Описание обозначения точки на местности (при наличии)
	X	Y	X	Y			
1	2	3	4	5	6	7	8
-	-	-	-	-	-	-	



Используемые условные знаки и обозначения:

- Граница объекта
- Граница кадастрового квартала
- Граница муниципального образования, сведения о которой внесены в ЕГРН
- Граница населенного пункта, сведения о которой внесены в ЕГРН
- Граница территориальной зоны, сведения о которой внесены в ЕГРН
- Граница земельного участка, сведения о котором внесены в ЕГРН
- Характерная точка границы объекта работ
- №83 Номер земельного участка, сведения о границах которого внесены в ЕГРН, в кадастровом квартале
- 47:23-7.76 Номер границы территориальной зоны, сведения о которой внесены в ЕГРН
- 47:00-3.54 Номер границы муниципального образования, сведения о которой внесены в ЕГРН
- 47:23-4.150 Номер границы населенного пункта, сведения о которой внесены в ЕГРН
- 47:23-0250001 Номер кадастрового квартала

Масштаб 1:2000

Подпись _____ Дата " 12 " января 2022 г.
Место для оттиска печати (при наличии) лица, составившего описание местоположения границ

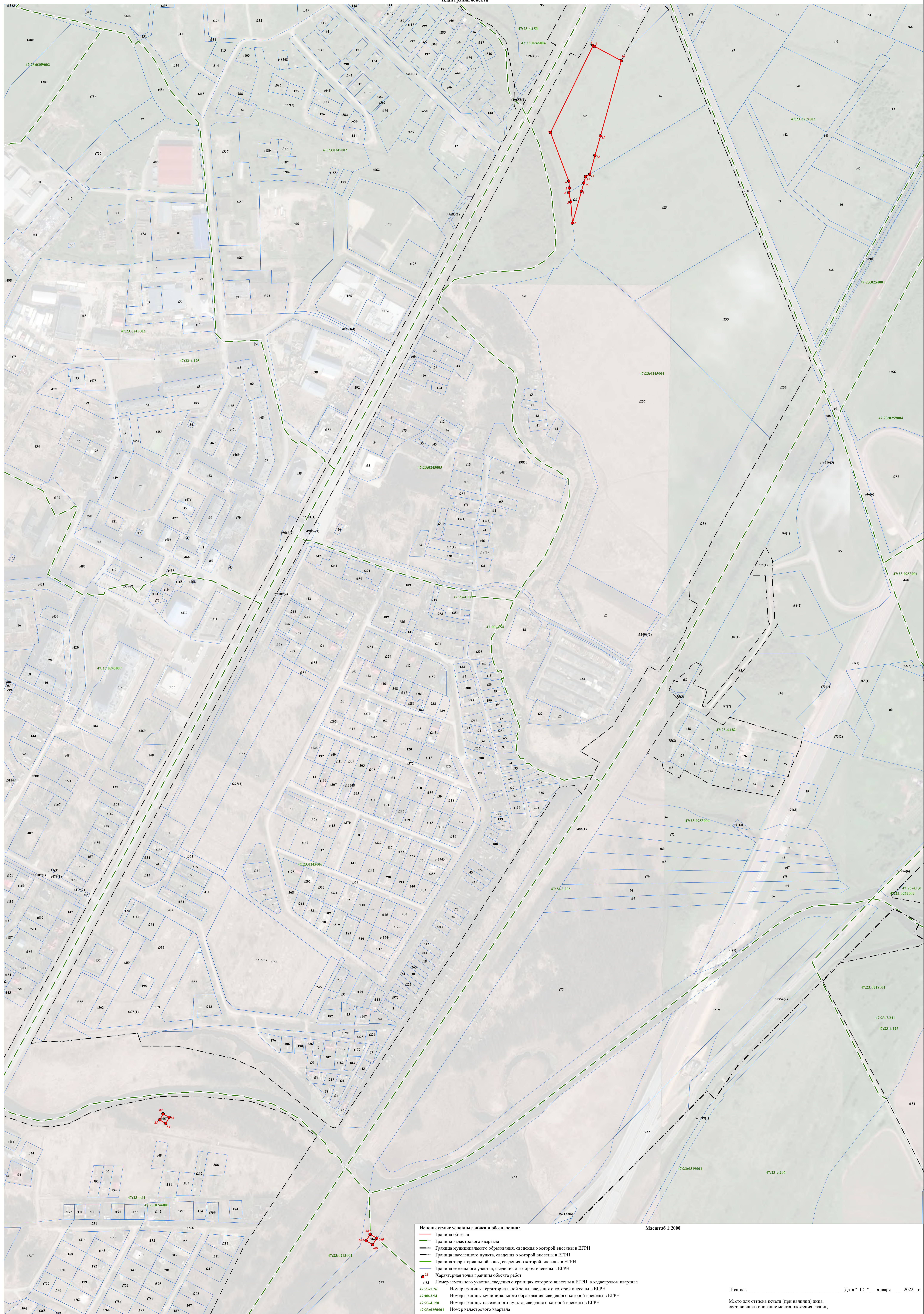


Используемые условные знаки и обозначения:

- Граница объекта
- - - Граница кадастрового квартала
- - - Граница муниципального образования, сведения о которой внесены в ЕГРН
- - - Граница населенного пункта, сведения о которой внесены в ЕГРН
- - - Граница территориальной зоны, сведения о которой внесены в ЕГРН
- - - Граница земельного участка, сведения о котором внесены в ЕГРН
- Характерная точка границы объекта работ
- № Номер земельного участка, сведения о границах которого внесены в ЕГРН, в кадастровом квартале
- 47:23-7.76 Номер границы территориальной зоны, сведения о которой внесены в ЕГРН
- 47:00-3.54 Номер границы муниципального образования, сведения о которой внесены в ЕГРН
- 47:23-4.150 Номер границы населенного пункта, сведения о которой внесены в ЕГРН
- 47:23:0250001 Номер кадастрового квартала

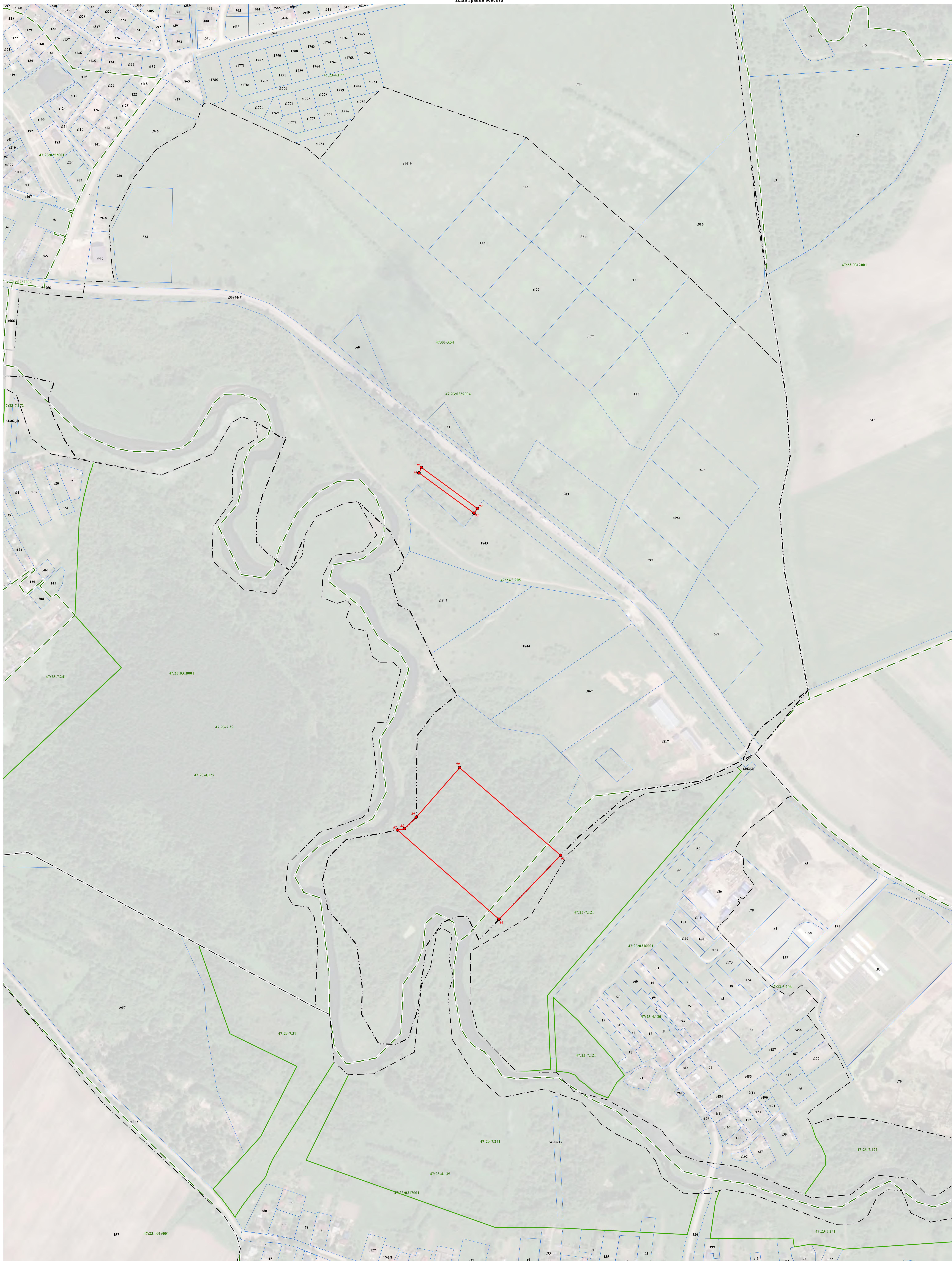
Масштаб 1:2000

Подпись _____ Дата " 12 " января 2022 г.
Место для отгиска печати (при наличии) лица, составившего описание местоположения границ



- Используемые условные знаки и обозначения:**
- Граница объекта
 - Граница квартального образования
 - Граница муниципального образования, сведения о которой внесены в ЕГРН
 - Граница населенного пункта, сведения о которой внесены в ЕГРН
 - Граница территориальной зоны, сведения о которой внесены в ЕГРН
 - Граница земельного участка, сведения о котором внесены в ЕГРН
 - Характерная точка границы объекта работ
 - 83 Номер земельного участка, сведения о границах которого внесены в ЕГРН, в кадастровом квартале
 - 47-23-7.76 Номер границы территориальной зоны, сведения о которой внесены в ЕГРН
 - 47-00-3.54 Номер границы муниципального образования, сведения о которой внесены в ЕГРН
 - 47-23-4.150 Номер границы населенного пункта, сведения о которой внесены в ЕГРН
 - 47-23-0250001 Номер кадастрового квартала

Масштаб 1:2000



Используемые условные знаки и обозначения:

	Граница объекта
	Граница кадастрового квартала
	Граница муниципального образования, сведения о которой внесены в ЕГРН
	Граница населенного пункта, сведения о которой внесены в ЕГРН
	Граница территориальной зоны, сведения о которой внесены в ЕГРН
	Граница земельного участка, сведения о котором внесены в ЕГРН
	Характерная точка границы объекта работ
83	Номер земельного участка, сведения о границах которого внесены в ЕГРН, в кадастровом квартале
47:23-7.76	Номер границы территориальной зоны, сведения о которой внесены в ЕГРН
47:00-3.54	Номер границы муниципального образования, сведения о которой внесены в ЕГРН
47:23-4.150	Номер границы населенного пункта, сведения о которой внесены в ЕГРН
47:23:0250001	Номер кадастрового квартала

Масштаб 1:2000

**Текстовое описание местоположения границ
населенных пунктов, территориальных зон, особо охраняемых природных
территорий, зон с особыми условиями использования территорий**

Прохождение границы		Описание прохождения границы
от точки	до точки	
1	2	3
1	2	-
2	3	-
3	4	-
4	5	-
5	6	-
6	7	-
7	8	-
8	9	-
9	10	-
10	11	-
11	12	-
12	13	-
13	14	-
14	15	-
15	1	-
16	17	-
17	18	-
18	19	-
19	20	-
20	21	-
21	22	-
22	23	-
23	24	-
24	25	-
25	26	-
26	27	-
27	28	-
28	29	-
29	30	-
30	31	-
31	32	-
32	33	-
33	34	-
34	35	-
35	36	-
36	37	-

**Текстовое описание местоположения границ
населенных пунктов, территориальных зон, особо охраняемых природных
территорий, зон с особыми условиями использования территорий**

Прохождение границы		Описание прохождения границы
от точки	до точки	
1	2	3
37	38	-
38	39	-
39	40	-
40	41	-
41	42	-
42	43	-
43	44	-
44	45	-
45	46	-
46	16	-
47	48	-
48	49	-
49	50	-
50	51	-
51	52	-
52	53	-
53	54	-
54	55	-
55	56	-
56	57	-
57	58	-
58	59	-
59	60	-
60	61	-
61	62	-
62	63	-
63	64	-
64	65	-
65	66	-
66	67	-
67	68	-
68	69	-
69	70	-
70	71	-
71	72	-
72	73	-

**Текстовое описание местоположения границ
населенных пунктов, территориальных зон, особо охраняемых природных
территорий, зон с особыми условиями использования территорий**

Прохождение границы		Описание прохождения границы
от точки	до точки	
1	2	3
73	74	-
74	75	-
75	76	-
76	77	-
77	47	-
78	79	-
79	80	-
80	81	-
81	78	-
82	83	-
83	84	-
84	85	-
85	82	-
86	87	-
87	88	-
88	89	-
89	90	-
90	91	-
91	86	-
92	93	-
93	94	-
94	95	-
95	92	-
96	97	-
97	98	-
98	99	-
99	100	-
100	101	-
101	102	-
102	103	-
103	104	-
104	105	-
105	106	-
106	107	-
107	108	-
108	109	-

**Текстовое описание местоположения границ
населенных пунктов, территориальных зон, особо охраняемых природных
территорий, зон с особыми условиями использования территорий**

Прохождение границы		Описание прохождения границы
от точки	до точки	
1	2	3
109	110	-
110	111	-
111	112	-
112	113	-
113	114	-
114	115	-
115	116	-
116	117	-
117	118	-
118	119	-
119	120	-
120	121	-
121	122	-
122	123	-
123	124	-
124	125	-
125	126	-
126	127	-
127	128	-
128	129	-
129	130	-
130	131	-
131	132	-
132	133	-
133	134	-
134	135	-
135	136	-
136	137	-
137	138	-
138	139	-
139	140	-
140	141	-
141	142	-
142	143	-
143	144	-
144	145	-

**Текстовое описание местоположения границ
населенных пунктов, территориальных зон, особо охраняемых природных
территорий, зон с особыми условиями использования территорий**

Прохождение границы		Описание прохождения границы
от точки	до точки	
1	2	3
145	146	-
146	147	-
147	148	-
148	149	-
149	150	-
150	151	-
151	152	-
152	153	-
153	154	-
154	155	-
155	156	-
156	157	-
157	158	-
158	159	-
159	160	-
160	161	-
161	162	-
162	163	-
163	164	-
164	165	-
165	166	-
166	167	-
167	168	-
168	169	-
169	170	-
170	171	-
171	172	-
172	173	-
173	174	-
174	175	-
175	176	-
176	177	-
177	178	-
178	179	-
179	180	-
180	181	-

**Текстовое описание местоположения границ
населенных пунктов, территориальных зон, особо охраняемых природных
территорий, зон с особыми условиями использования территорий**

Прохождение границы		Описание прохождения границы
от точки	до точки	
1	2	3
181	182	-
182	183	-
183	184	-
184	185	-
185	186	-
186	187	-
187	188	-
188	189	-
189	190	-
190	191	-
191	192	-
192	193	-
193	194	-
194	195	-
195	196	-
196	197	-
197	198	-
198	199	-
199	200	-
200	201	-
201	202	-
202	203	-
203	204	-
204	205	-
205	206	-
206	207	-
207	208	-
208	209	-
209	210	-
210	211	-
211	212	-
212	213	-
213	214	-
214	215	-
215	216	-
216	217	-

**Текстовое описание местоположения границ
населенных пунктов, территориальных зон, особо охраняемых природных
территорий, зон с особыми условиями использования территорий**

Прохождение границы		Описание прохождения границы
от точки	до точки	
1	2	3
217	218	-
218	219	-
219	220	-
220	221	-
221	222	-
222	223	-
223	224	-
224	225	-
225	226	-
226	227	-
227	228	-
228	229	-
229	230	-
230	231	-
231	232	-
232	233	-
233	234	-
234	235	-
235	236	-
236	237	-
237	238	-
238	239	-
239	240	-
240	241	-
241	242	-
242	243	-
243	244	-
244	245	-
245	246	-
246	247	-
247	248	-
248	249	-
249	250	-
250	251	-
251	252	-
252	253	-

**Текстовое описание местоположения границ
населенных пунктов, территориальных зон, особо охраняемых природных
территорий, зон с особыми условиями использования территорий**

Прохождение границы		Описание прохождения границы
от точки	до точки	
1	2	3
253	254	-
254	255	-
255	256	-
256	257	-
257	258	-
258	259	-
259	260	-
260	261	-
261	262	-
262	263	-
263	264	-
264	265	-
265	266	-
266	267	-
267	268	-
268	269	-
269	270	-
270	271	-
271	272	-
272	273	-
273	274	-
274	275	-
275	276	-
276	277	-
277	278	-
278	279	-
279	280	-
280	281	-
281	282	-
282	283	-
283	284	-
284	285	-
285	286	-
286	287	-
287	288	-
288	289	-

**Текстовое описание местоположения границ
населенных пунктов, территориальных зон, особо охраняемых природных
территорий, зон с особыми условиями использования территорий**

Прохождение границы		Описание прохождения границы
от точки	до точки	
1	2	3
289	290	-
290	291	-
291	292	-
292	293	-
293	294	-
294	295	-
295	296	-
296	297	-
297	298	-
298	299	-
299	300	-
300	301	-
301	302	-
302	303	-
303	304	-
304	305	-
305	306	-
306	307	-
307	308	-
308	309	-
309	310	-
310	311	-
311	312	-
312	313	-
313	314	-
314	315	-
315	316	-
316	317	-
317	318	-
318	319	-
319	320	-
320	321	-
321	322	-
322	323	-
323	324	-
324	325	-

**Текстовое описание местоположения границ
населенных пунктов, территориальных зон, особо охраняемых природных
территорий, зон с особыми условиями использования территорий**

Прохождение границы		Описание прохождения границы
от точки	до точки	
1	2	3
325	326	-
326	327	-
327	328	-
328	329	-
329	330	-
330	331	-
331	332	-
332	333	-
333	334	-
334	335	-
335	336	-
336	337	-
337	338	-
338	339	-
339	340	-
340	341	-
341	342	-
342	343	-
343	344	-
344	345	-
345	346	-
346	347	-
347	348	-
348	349	-
349	350	-
350	351	-
351	352	-
352	353	-
353	354	-
354	355	-
355	356	-
356	357	-
357	358	-
358	359	-
359	360	-
360	361	-

**Текстовое описание местоположения границ
населенных пунктов, территориальных зон, особо охраняемых природных
территорий, зон с особыми условиями использования территорий**

Прохождение границы		Описание прохождения границы
от точки	до точки	
1	2	3
361	362	-
362	363	-
363	364	-
364	365	-
365	366	-
366	367	-
367	368	-
368	369	-
369	370	-
370	371	-
371	372	-
372	373	-
373	374	-
374	375	-
375	376	-
376	377	-
377	378	-
378	379	-
379	380	-
380	381	-
381	382	-
382	383	-
383	384	-
384	385	-
385	386	-
386	387	-
387	388	-
388	389	-
389	390	-
390	391	-
391	392	-
392	96	-
393	394	-
394	395	-
395	396	-
396	393	-

**Текстовое описание местоположения границ
населенных пунктов, территориальных зон, особо охраняемых природных
территорий, зон с особыми условиями использования территорий**

Прохождение границы		Описание прохождения границы
от точки	до точки	
1	2	3
397	398	-
398	399	-
399	400	-
400	397	-
401	402	-
402	403	-
403	404	-
404	401	-
405	406	-
406	407	-
407	408	-
408	405	-
409	410	-
410	411	-
411	412	-
412	409	-
413	414	-
414	415	-
415	416	-
416	413	-
417	418	-
418	419	-
419	420	-
420	421	-
421	422	-
422	423	-
423	424	-
424	425	-
425	426	-
426	427	-
427	428	-
428	429	-
429	430	-
430	431	-
431	432	-
432	433	-

**Текстовое описание местоположения границ
населенных пунктов, территориальных зон, особо охраняемых природных
территорий, зон с особыми условиями использования территорий**

Прохождение границы		Описание прохождения границы
от точки	до точки	
1	2	3
433	434	-
434	435	-
435	436	-
436	437	-
437	438	-
438	439	-
439	440	-
440	441	-
441	442	-
442	443	-
443	444	-
444	445	-
445	446	-
446	447	-
447	448	-
448	449	-
449	450	-
450	451	-
451	452	-
452	453	-
453	454	-
454	417	-
455	456	-
456	457	-
457	458	-
458	459	-
459	460	-
460	461	-
461	462	-
462	463	-
463	464	-
464	465	-
465	466	-
466	467	-
467	468	-
468	469	-

**Текстовое описание местоположения границ
населенных пунктов, территориальных зон, особо охраняемых природных
территорий, зон с особыми условиями использования территорий**

Прохождение границы		Описание прохождения границы
от точки	до точки	
1	2	3
469	470	-
470	471	-
471	472	-
472	473	-
473	474	-
474	475	-
475	476	-
476	477	-
477	455	-
478	479	-
479	480	-
480	481	-
481	482	-
482	478	-
483	484	-
484	485	-
485	486	-
486	487	-
487	488	-
488	489	-
489	490	-
490	491	-
491	492	-
492	493	-
493	494	-
494	495	-
495	496	-
496	497	-
497	498	-
498	499	-
499	500	-
500	501	-
501	502	-
502	503	-
503	504	-
504	505	-

**Текстовое описание местоположения границ
населенных пунктов, территориальных зон, особо охраняемых природных
территорий, зон с особыми условиями использования территорий**

Прохождение границы		Описание прохождения границы
от точки	до точки	
1	2	3
505	506	-
506	507	-
507	508	-
508	509	-
509	510	-
510	511	-
511	512	-
512	513	-
513	514	-
514	515	-
515	516	-
516	517	-
517	518	-
518	519	-
519	520	-
520	521	-
521	522	-
522	523	-
523	524	-
524	525	-
525	526	-
526	527	-
527	528	-
528	529	-
529	530	-
530	531	-
531	532	-
532	533	-
533	534	-
534	535	-
535	536	-
536	537	-
537	538	-
538	539	-
539	540	-
540	541	-

**Текстовое описание местоположения границ
населенных пунктов, территориальных зон, особо охраняемых природных
территорий, зон с особыми условиями использования территорий**

Прохождение границы		Описание прохождения границы
от точки	до точки	
1	2	3
541	542	-
542	543	-
543	544	-
544	545	-
545	546	-
546	547	-
547	548	-
548	549	-
549	550	-
550	551	-
551	552	-
552	553	-
553	554	-
554	555	-
555	556	-
556	557	-
557	558	-
558	559	-
559	560	-
560	561	-
561	562	-
562	563	-
563	564	-
564	565	-
565	566	-
566	567	-
567	568	-
568	569	-
569	570	-
570	571	-
571	572	-
572	573	-
573	574	-
574	575	-
575	576	-
576	577	-

**Текстовое описание местоположения границ
населенных пунктов, территориальных зон, особо охраняемых природных
территорий, зон с особыми условиями использования территорий**

Прохождение границы		Описание прохождения границы
от точки	до точки	
1	2	3
577	578	-
578	579	-
579	580	-
580	581	-
581	582	-
582	583	-
583	584	-
584	585	-
585	586	-
586	587	-
587	588	-
588	589	-
589	590	-
590	591	-
591	592	-
592	593	-
593	594	-
594	595	-
595	596	-
596	597	-
597	598	-
598	599	-
599	600	-
600	601	-
601	602	-
602	603	-
603	604	-
604	605	-
605	606	-
606	607	-
607	608	-
608	609	-
609	610	-
610	611	-
611	612	-
612	613	-

**Текстовое описание местоположения границ
населенных пунктов, территориальных зон, особо охраняемых природных
территорий, зон с особыми условиями использования территорий**

Прохождение границы		Описание прохождения границы
от точки	до точки	
1	2	3
613	614	-
614	615	-
615	616	-
616	617	-
617	618	-
618	619	-
619	620	-
620	621	-
621	622	-
622	623	-
623	624	-
624	625	-
625	626	-
626	627	-
627	628	-
628	629	-
629	630	-
630	631	-
631	632	-
632	633	-
633	634	-
634	635	-
635	636	-
636	637	-
637	638	-
638	639	-
639	640	-
640	641	-
641	642	-
642	643	-
643	644	-
644	645	-
645	646	-
646	647	-
647	648	-
648	649	-

**Текстовое описание местоположения границ
населенных пунктов, территориальных зон, особо охраняемых природных
территорий, зон с особыми условиями использования территорий**

Прохождение границы		Описание прохождения границы
от точки	до точки	
1	2	3
649	650	-
650	651	-
651	652	-
652	653	-
653	654	-
654	655	-
655	656	-
656	657	-
657	658	-
658	659	-
659	660	-
660	661	-
661	662	-
662	663	-
663	664	-
664	665	-
665	666	-
666	667	-
667	668	-
668	669	-
669	670	-
670	671	-
671	672	-
672	673	-
673	674	-
674	675	-
675	483	-
676	677	-
677	678	-
678	679	-
679	676	-
680	681	-
681	682	-
682	683	-
683	680	-
684	685	-

**Текстовое описание местоположения границ
населенных пунктов, территориальных зон, особо охраняемых природных
территорий, зон с особыми условиями использования территорий**

Прохождение границы		Описание прохождения границы
от точки	до точки	
1	2	3
685	686	-
686	687	-
687	688	-
688	689	-
689	684	-

--	--	--