

ОПИСАНИЕ МЕСТОПОЛОЖЕНИЯ ГРАНИЦ

Зона обслуживания объектов, необходимых для осуществления производственной и предпринимательской деятельности

(наименование объекта, местоположение границ которого описано (далее - объект))

Раздел 1

Сведения об объекте

№ п/п	Характеристики объекта	Описание характеристик
1	2	3
1.	Местоположение объекта	Ленинградская область, район Гатчинский, сельское поселение Веревское
2.	Площадь объекта +/- величина погрешности определения площади (Р +/- Дельта Р)	279639 +/- 9254 м ²
3.	Иные характеристики объекта	-

Раздел 2

Сведения о местоположении границ объекта

1. Система координат -

2. Сведения о характерных точках границ объекта

Обозначение характерных точек границ	Координаты, м		Метод определения координат характерной точки	Средняя квадратическая погрешность положения характерной точки (Mt), м	Описание обозначения точки на местности (при наличии)
	X	Y			
1	2	3	4	5	6
-	-	-	-	-	-

3. Сведения о характерных точках части (частей) границы объекта

Обозначение характерных точек части границы	Координаты, м		Метод определения координат характерной точки	Средняя квадратическая погрешность положения характерной точки (Mt), м	Описание обозначения точки на местности (при наличии)
	X	Y			
1	2	3	4	5	6
-	-	-	-	-	-

Раздел 3

Сведения о местоположении измененных (уточненных) границ объекта

1. Система координат МСК 47 зона 2

2. Сведения о характерных точках границ объекта

Обозначение характерных точек границ	Существующие координаты, м		Измененные (уточненные) координаты, м		Метод определения координат характерной точки	Средняя квадратическая погрешность положения характерной точки (Mt), м	Описание обозначения точки на местности (при наличии)
	X	Y	X	Y			
1	2	3	4	5	6	7	8
1	-	-	398318.23	2205735.37	Картометрический метод	5.0	-
2	-	-	398222.59	2205655.73	Картометрический метод	5.0	-
3	-	-	398256.70	2205627.23	Картометрический метод	5.0	-
4	-	-	398256.62	2205652.16	Картометрический метод	5.0	-
5	-	-	398370.56	2205720.77	Картометрический метод	5.0	-
6	-	-	398326.48	2205720.14	Картометрический метод	5.0	-
1	-	-	398318.23	2205735.37	Картометрический метод	5.0	-
7	-	-	398506.25	2205859.22	Картометрический метод	5.0	-
8	-	-	398435.32	2205816.15	Картометрический метод	5.0	-
9	-	-	398445.13	2205787.65	Картометрический метод	5.0	-
10	-	-	398414.66	2205745.47	Картометрический метод	5.0	-
11	-	-	398433.12	2205756.82	Картометрический метод	5.0	-
12	-	-	398467.13	2205783.34	Картометрический метод	5.0	-
13	-	-	398463.38	2205788.37	Картометрический метод	5.0	-
14	-	-	398449.91	2205807.52	Картометрический метод	5.0	-
15	-	-	398447.16	2205820.04	Картометрический метод	5.0	-
16	-	-	398482.04	2205842.03	Картометрический метод	5.0	-
17	-	-	398499.40	2205815.64	Картометрический метод	5.0	-
18	-	-	398502.65	2205811.03	Картометрический метод	5.0	-
19	-	-	398532.80	2205834.53	Картометрический метод	5.0	-
20	-	-	398528.18	2205841.65	Картометрический метод	5.0	-
21	-	-	398513.83	2205863.81	Картометрический метод	5.0	-

2. Сведения о характерных точках границ объекта

Обозначение характерных точек границ	Существующие координаты, м		Измененные (уточненные) координаты, м		Метод определения координат характерной точки	Средняя квадратическая погрешность положения характерной точки (Mt), м	Описание обозначения точки на местности (при наличии)
	X	Y	X	Y			
1	2	3	4	5	6	7	8
7	-	-	398506.25	2205859.22	Картометрический метод	5.0	-
22	-	-	399885.91	2205484.42	Картометрический метод	5.0	-
23	-	-	399880.20	2205495.32	Картометрический метод	5.0	-
24	-	-	399890.31	2205500.87	Картометрический метод	5.0	-
25	-	-	399879.78	2205520.40	Картометрический метод	5.0	-
26	-	-	399870.32	2205515.50	Картометрический метод	5.0	-
27	-	-	399854.05	2205507.07	Картометрический метод	5.0	-
28	-	-	399776.35	2205492.07	Картометрический метод	5.0	-
29	-	-	399733.67	2205469.10	Картометрический метод	5.0	-
30	-	-	399749.21	2205439.73	Картометрический метод	5.0	-
31	-	-	399761.71	2205416.13	Картометрический метод	5.0	-
32	-	-	399743.69	2205406.68	Картометрический метод	5.0	-
33	-	-	399767.02	2205363.15	Картометрический метод	5.0	-
34	-	-	399785.19	2205372.92	Картометрический метод	5.0	-
35	-	-	399804.89	2205335.69	Картометрический метод	5.0	-
36	-	-	399808.32	2205329.21	Картометрический метод	5.0	-
37	-	-	399903.35	2205378.76	Картометрический метод	5.0	-
38	-	-	399916.67	2205389.56	Картометрический метод	5.0	-
39	-	-	399941.80	2205403.71	Картометрический метод	5.0	-
40	-	-	399933.75	2205418.01	Картометрический метод	5.0	-
41	-	-	399923.45	2205412.70	Картометрический метод	5.0	-
22	-	-	399885.91	2205484.42	Картометрический метод	5.0	-
42	-	-	401592.94	2206096.39	Картометрический метод	5.0	-
43	-	-	401591.83	2206083.57	Картометрический метод	5.0	-
44	-	-	401634.43	2206043.61	Картометрический метод	5.0	-

2. Сведения о характерных точках границ объекта

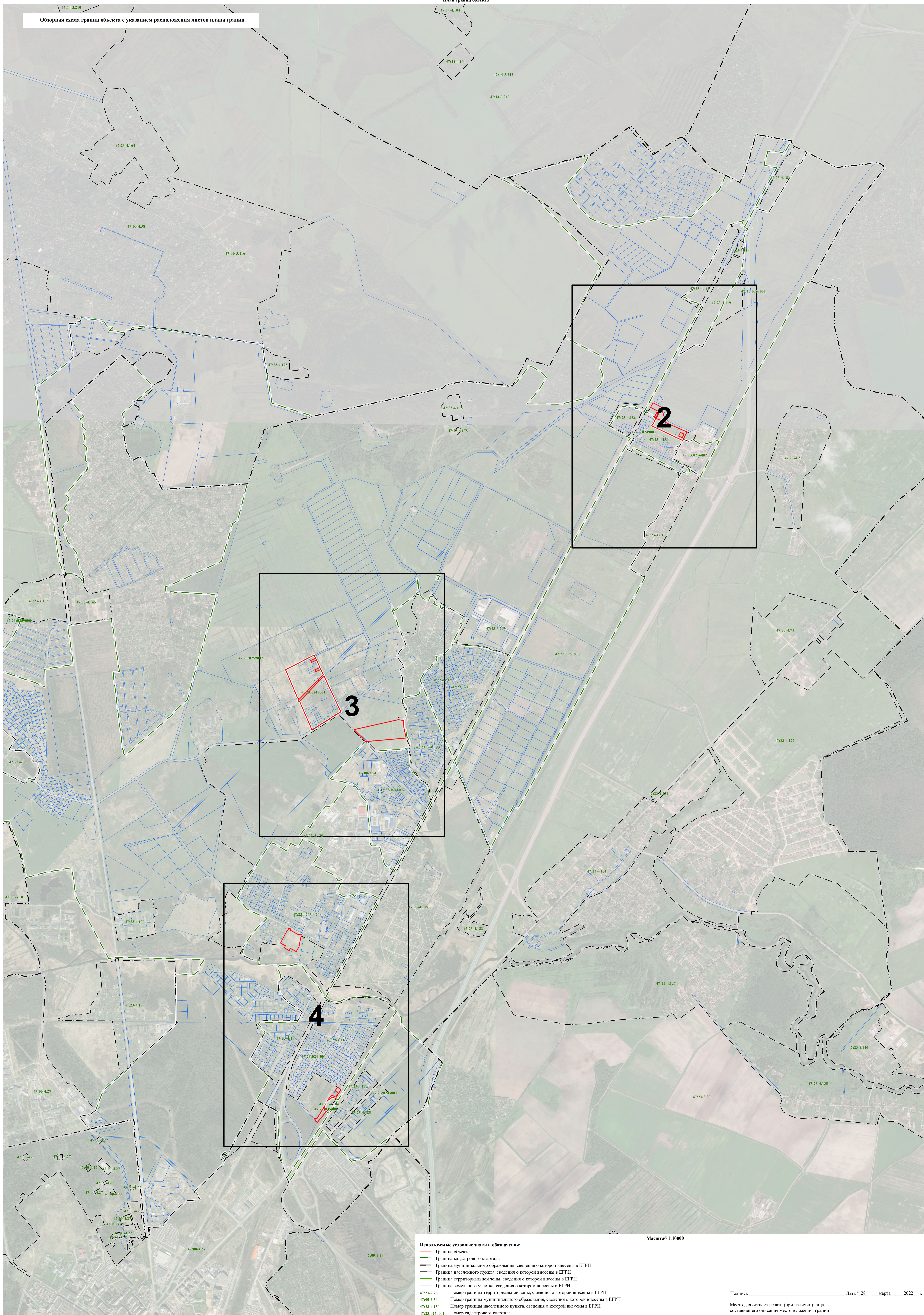
Обозначение характерных точек границ	Существующие координаты, м		Измененные (уточненные) координаты, м		Метод определения координат характерной точки	Средняя квадратическая погрешность положения характерной точки (Mt), м	Описание обозначения точки на местности (при наличии)
	X	Y	X	Y			
1	2	3	4	5	6	7	8
45	-	-	401641.77	2206035.94	Картометрический метод	5.0	-
46	-	-	401697.46	2205980.53	Картометрический метод	5.0	-
47	-	-	401784.84	2206373.42	Картометрический метод	5.0	-
48	-	-	401776.77	2206419.35	Картометрический метод	5.0	-
49	-	-	401715.83	2206420.38	Картометрический метод	5.0	-
50	-	-	401622.84	2206440.29	Картометрический метод	5.0	-
42	-	-	401592.94	2206096.39	Картометрический метод	5.0	-
51	-	-	401772.14	2205728.64	Картометрический метод	5.0	-
52	-	-	401695.58	2205607.62	Картометрический метод	5.0	-
53	-	-	401702.35	2205604.66	Картометрический метод	5.0	-
54	-	-	401948.08	2205497.03	Картометрический метод	5.0	-
55	-	-	402171.27	2205713.38	Картометрический метод	5.0	-
56	-	-	402130.90	2205732.44	Картометрический метод	5.0	-
57	-	-	402130.53	2205732.74	Картометрический метод	5.0	-
58	-	-	402085.52	2205753.97	Картометрический метод	5.0	-
59	-	-	402069.22	2205761.66	Картометрический метод	5.0	-
60	-	-	401938.99	2205823.12	Картометрический метод	5.0	-
61	-	-	401922.72	2205830.81	Картометрический метод	5.0	-
62	-	-	401906.43	2205838.48	Картометрический метод	5.0	-
63	-	-	401890.15	2205846.16	Картометрический метод	5.0	-
64	-	-	401854.68	2205862.90	Картометрический метод	5.0	-
65	-	-	401843.14	2205845.49	Картометрический метод	5.0	-
66	-	-	401842.00	2205839.79	Картометрический метод	5.0	-
67	-	-	401837.68	2205831.59	Картометрический метод	5.0	-
68	-	-	401805.78	2205782.60	Картометрический метод	5.0	-

2. Сведения о характерных точках границ объекта

Обозначение характерных точек границ	Существующие координаты, м		Измененные (уточненные) координаты, м		Метод определения координат характерной точки	Средняя квадратическая погрешность положения характерной точки (Mt), м	Описание обозначения точки на местности (при наличии)
	X	Y	X	Y			
1	2	3	4	5	6	7	8
51	-	-	401772.14	2205728.64	Картометрический метод	5.0	-
69	-	-	402308.53	2205596.19	Картометрический метод	5.0	-
70	-	-	402292.31	2205603.98	Картометрический метод	5.0	-
71	-	-	402312.26	2205646.83	Картометрический метод	5.0	-
72	-	-	402298.00	2205653.57	Картометрический метод	5.0	-
73	-	-	402281.72	2205661.25	Картометрический метод	5.0	-
74	-	-	402245.43	2205678.38	Картометрический метод	5.0	-
75	-	-	402227.39	2205633.57	Картометрический метод	5.0	-
76	-	-	402210.47	2205641.46	Картометрический метод	5.0	-
77	-	-	402228.65	2205686.30	Картометрический метод	5.0	-
78	-	-	402184.31	2205707.23	Картометрический метод	5.0	-
79	-	-	402183.95	2205707.52	Картометрический метод	5.0	-
80	-	-	402141.10	2205665.99	Картометрический метод	5.0	-
81	-	-	402134.99	2205668.68	Картометрический метод	5.0	-
82	-	-	402120.66	2205646.16	Картометрический метод	5.0	-
83	-	-	401960.96	2205491.38	Картометрический метод	5.0	-
84	-	-	401977.69	2205484.06	Картометрический метод	5.0	-
85	-	-	401975.83	2205479.84	Картометрический метод	5.0	-
86	-	-	402227.24	2205373.18	Картометрический метод	5.0	-
87	-	-	402356.18	2205626.24	Картометрический метод	5.0	-
88	-	-	402345.08	2205631.35	Картометрический метод	5.0	-
89	-	-	402328.54	2205639.15	Картометрический метод	5.0	-
69	-	-	402308.53	2205596.19	Картометрический метод	5.0	-
90	-	-	404331.20	2208925.32	Картометрический метод	5.0	-
91	-	-	404264.92	2208893.46	Картометрический метод	5.0	-

2. Сведения о характерных точках границ объекта

Обозначение характерных точек границ	Существующие координаты, м		Измененные (уточненные) координаты, м		Метод определения координат характерной точки	Средняя квадратическая погрешность положения характерной точки (Mt), м	Описание обозначения точки на местности (при наличии)
	X	Y	X	Y			
1	2	3	4	5	6	7	8
92	-	-	404253.84	2208887.66	Картометрический метод	5.0	-
93	-	-	404383.93	2208613.35	Картометрический метод	5.0	-
94	-	-	404403.42	2208628.05	Картометрический метод	5.0	-
95	-	-	404444.44	2208645.51	Картометрический метод	5.0	-
96	-	-	404449.94	2208649.55	Картометрический метод	5.0	-
97	-	-	404420.32	2208723.98	Картометрический метод	5.0	-
98	-	-	404413.52	2208741.07	Картометрический метод	5.0	-
99	-	-	404409.30	2208744.36	Картометрический метод	5.0	-
100	-	-	404353.03	2208873.67	Картометрический метод	5.0	-
90	-	-	404331.20	2208925.32	Картометрический метод	5.0	-
101	-	-	404293.28	2208852.17	Картометрический метод	5.0	-
102	-	-	404279.51	2208884.72	Картометрический метод	5.0	-
103	-	-	404311.76	2208899.70	Картометрический метод	5.0	-
104	-	-	404325.45	2208866.92	Картометрический метод	5.0	-
101	-	-	404293.28	2208852.17	Картометрический метод	5.0	-
105	-	-	404466.45	2208724.01	Картометрический метод	5.0	-
106	-	-	404428.93	2208736.30	Картометрический метод	5.0	-
107	-	-	404413.64	2208741.03	Картометрический метод	5.0	-
108	-	-	404450.02	2208649.61	Картометрический метод	5.0	-
109	-	-	404451.53	2208647.74	Картометрический метод	5.0	-
110	-	-	404454.82	2208649.22	Картометрический метод	5.0	-
111	-	-	404455.40	2208649.48	Картометрический метод	5.0	-
112	-	-	404452.70	2208655.54	Картометрический метод	5.0	-
113	-	-	404479.81	2208669.07	Картометрический метод	5.0	-
114	-	-	404528.74	2208685.04	Картометрический метод	5.0	-



Используемые условные знаки и обозначения:

—	Граница объекта
—	Граница кадастрового квартала
—	Граница муниципального образования, сведения о которой внесены в ЕГРН
—	Граница населенного пункта, сведения о которой внесены в ЕГРН
—	Граница территориальной зоны, сведения о которой внесены в ЕГРН
—	Граница земельного участка, сведения о котором внесены в ЕГРН
47:23-7.76	Номер границы территориальной зоны, сведения о которой внесены в ЕГРН
47:00-3.54	Номер границы муниципального образования, сведения о которой внесены в ЕГРН
47:23-4.150	Номер границы населенного пункта, сведения о которой внесены в ЕГРН
47:23:0250001	Номер кадастрового квартала

Масштаб 1:10000



Используемые условные знаки и обозначения:

- Граница объекта
- Граница кадастрового квартала
- Граница муниципального образования, сведения о которой внесены в ЕГРН
- Граница населенного пункта, сведения о которой внесены в ЕГРН
- Граница территориальной зоны, сведения о которой внесены в ЕГРН
- Граница земельного участка, сведения о котором внесены в ЕГРН
- Характерная точка границы объекта работ
- 82 Номер земельного участка, сведения о границах которого внесены в ЕГРН, в кадастровом квартале
- 83 Номер границы территориальной зоны, сведения о которой внесены в ЕГРН
- 47-23-776 Номер границы муниципального образования, сведения о которой внесены в ЕГРН
- 47-00-354 Номер границы населенного пункта, сведения о которой внесены в ЕГРН
- 47-23-4150 Номер границы территориальной зоны, сведения о которой внесены в ЕГРН
- 47-23-0250001 Номер кадастрового квартала

Масштаб 1:2000

Подпись _____ Дата " 28 " _____ марта 2022 г.
Место для оттиска печати (при наличии) лица, составившего описание местоположения границ



Используемые условные знаки и обозначения:

- Граница объекта
- Граница кадастрового квартала
- Граница муниципального образования, сведения о которой внесены в ЕГРН
- Граница населенного пункта, сведения о которой внесены в ЕГРН
- Граница территориальной зоны, сведения о которой внесены в ЕГРН
- Граница земельного участка, сведения о котором внесены в ЕГРН
- Характерная точка границы объекта работ
- 83 Номер земельного участка, сведения о границах которого внесены в ЕГРН, в кадастровом квартале
- 47:23-7/6 Номер границы территориальной зоны, сведения о которой внесены в ЕГРН
- 47:00-3/54 Номер границы муниципального образования, сведения о которой внесены в ЕГРН
- 47:23-4/150 Номер границы населенного пункта, сведения о которой внесены в ЕГРН
- 47:23:0250001 Номер кадастрового квартала

Масштаб 1:2000

Подпись _____ Дата " 28 " марта 2022 г.

Место для оттиска печати (при наличии) лица, составившего описание местоположения границ



Используемые условные знаки и обозначения:

- Граница объекта
- - - Граница кадастрового квартала
- - - Граница муниципального образования, сведения о которой внесены в ЕГРН
- - - Граница населенного пункта, сведения о которой внесены в ЕГРН
- - - Граница территориальной зоны, сведения о которой внесены в ЕГРН
- - - Граница земельного участка, сведения о котором внесены в ЕГРН
- Характерная точка границы объекта работ
- 883 Номер земельного участка, сведения о границах которого внесены в ЕГРН, в кадастровом квартале
- 47:23-7/6 Номер границы территориальной зоны, сведения о которой внесены в ЕГРН
- 47:00-3/54 Номер границы муниципального образования, сведения о которой внесены в ЕГРН
- 47:23-4/150 Номер границы населенного пункта, сведения о которой внесены в ЕГРН
- 47:23:0250001 Номер кадастрового квартала

Масштаб 1:2000

**Текстовое описание местоположения границ населенных пунктов,
территориальных зон**

Прохождение границы		Описание прохождения границы
от точки	до точки	
1	2	3
1	2	-
2	3	-
3	4	-
4	5	-
5	6	-
6	1	-
7	8	-
8	9	-
9	10	-
10	11	-
11	12	-
12	13	-
13	14	-
14	15	-
15	16	-
16	17	-
17	18	-
18	19	-
19	20	-
20	21	-
21	7	-
22	23	-
23	24	-
24	25	-
25	26	-
26	27	-
27	28	-
28	29	-
29	30	-
30	31	-
31	32	-
32	33	-
33	34	-
34	35	-
35	36	-
36	37	-
37	38	-

**Текстовое описание местоположения границ населенных пунктов,
территориальных зон**

Прохождение границы		Описание прохождения границы
от точки	до точки	
1	2	3
38	39	-
39	40	-
40	41	-
41	22	-
42	43	-
43	44	-
44	45	-
45	46	-
46	47	-
47	48	-
48	49	-
49	50	-
50	42	-
51	52	-
52	53	-
53	54	-
54	55	-
55	56	-
56	57	-
57	58	-
58	59	-
59	60	-
60	61	-
61	62	-
62	63	-
63	64	-
64	65	-
65	66	-
66	67	-
67	68	-
68	51	-
69	70	-
70	71	-
71	72	-
72	73	-
73	74	-
74	75	-

**Текстовое описание местоположения границ населенных пунктов,
территориальных зон**

Прохождение границы		Описание прохождения границы
от точки	до точки	
1	2	3
75	76	-
76	77	-
77	78	-
78	79	-
79	80	-
80	81	-
81	82	-
82	83	-
83	84	-
84	85	-
85	86	-
86	87	-
87	88	-
88	89	-
89	69	-
90	91	-
91	92	-
92	93	-
93	94	-
94	95	-
95	96	-
96	97	-
97	98	-
98	99	-
99	100	-
100	90	-
101	102	-
102	103	-
103	104	-
104	101	-
105	106	-
106	107	-
107	108	-
108	109	-
109	110	-
110	111	-
111	112	-

**Текстовое описание местоположения границ населенных пунктов,
территориальных зон**

Прохождение границы		Описание прохождения границы
от точки	до точки	
1	2	
112	113	-
113	114	-
114	115	-
115	116	-
116	117	-
117	105	-
118	119	-
119	120	-
120	121	-
121	122	-
122	123	-
123	124	-
124	125	-
125	126	-
126	127	-
127	128	-
128	129	-
129	130	-
130	118	-