

ОПИСАНИЕ МЕСТОПОЛОЖЕНИЯ ГРАНИЦ

Зона размещения объектов специализированной общественной застройкой

(наименование объекта, местоположение границ которого описано (далее - объект))

Раздел 1

Сведения об объекте

| № п/п | Характеристики объекта | Описание характеристик |
|-------|-------------------------------------------------------------------------------|-----------------------------------------------------------------------|
| 1 | 2 | 3 |
| 1. | Местоположение объекта | Ленинградская область, район Гатчинский, сельское поселение Веревское |
| 2. | Площадь объекта +/- величина погрешности определения площади (Р +/- Дельта Р) | 439013 +/- 11595 м ² |
| 3. | Иные характеристики объекта | - |

Раздел 2

Сведения о местоположении границ объекта

1. Система координат МСК 47 зона 2

2. Сведения о характерных точках границ объекта

| Обозначение характерных точек границ | Координаты, м | | Метод определения координат характерной точки | Средняя квадратическая погрешность положения характерной точки (Mt), м | Описание обозначения точки на местности (при наличии) |
|--------------------------------------------|---------------|------------|--------------------------------------------------------|---------------------------------------------------------------------------------------|-------------------------------------------------------------------|
| | X | Y | | | |
| 1 | 2 | 3 | 4 | 5 | 6 |
| 1 | 404099.58 | 2208563.07 | Картометрический метод | 5.0 | - |
| 2 | 403984.94 | 2208816.66 | Картометрический метод | 5.0 | - |
| 3 | 404000.31 | 2208824.26 | Картометрический метод | 5.0 | - |
| 4 | 404005.69 | 2208826.92 | Картометрический метод | 5.0 | - |
| 5 | 404047.84 | 2208847.18 | Картометрический метод | 5.0 | - |
| 6 | 404050.76 | 2208848.62 | Картометрический метод | 5.0 | - |
| 7 | 404032.54 | 2208884.28 | Картометрический метод | 5.0 | - |
| 8 | 404032.25 | 2208884.71 | Картометрический метод | 5.0 | - |
| 9 | 404028.22 | 2208890.57 | Картометрический метод | 5.0 | - |
| 10 | 404028.03 | 2208890.94 | Картометрический метод | 5.0 | - |
| 11 | 403992.23 | 2208872.26 | Картометрический метод | 5.0 | - |
| 12 | 403989.25 | 2208878.20 | Картометрический метод | 5.0 | - |
| 13 | 403957.90 | 2208866.89 | Картометрический метод | 5.0 | - |
| 14 | 403909.22 | 2208837.56 | Картометрический метод | 5.0 | - |
| 15 | 403908.99 | 2208837.46 | Картометрический метод | 5.0 | - |
| 16 | 403657.10 | 2208711.33 | Картометрический метод | 5.0 | - |
| 17 | 403534.14 | 2208637.73 | Картометрический метод | 5.0 | - |
| 18 | 403521.33 | 2208605.99 | Картометрический метод | 5.0 | - |
| 19 | 403469.29 | 2208565.07 | Картометрический метод | 5.0 | - |
| 20 | 403451.88 | 2208551.40 | Картометрический метод | 5.0 | - |
| 21 | 403393.91 | 2208547.54 | Картометрический метод | 5.0 | - |
| 22 | 403364.58 | 2208563.79 | Картометрический метод | 5.0 | - |

| 2. Сведения о характерных точках границ объекта | | | | | |
|-------------------------------------------------|---------------|------------|--------------------------------------------------------|---------------------------------------------------------------------------------------|-------------------------------------------------------------------|
| Обозначение характерных точек границ | Координаты, м | | Метод определения координат характерной точки | Средняя квадратическая погрешность положения характерной точки (Mt), м | Описание обозначения точки на местности (при наличии) |
| | X | Y | | | |
| 1 | 2 | 3 | 4 | 5 | 6 |
| 23 | 403318.23 | 2208535.31 | Картометрический метод | 5.0 | - |
| 24 | 403299.40 | 2208522.17 | Картометрический метод | 5.0 | - |
| 25 | 403270.29 | 2208505.73 | Картометрический метод | 5.0 | - |
| 26 | 403249.03 | 2208492.81 | Картометрический метод | 5.0 | - |
| 27 | 403240.97 | 2208487.86 | Картометрический метод | 5.0 | - |
| 28 | 403258.59 | 2208424.28 | Картометрический метод | 5.0 | - |
| 29 | 403389.31 | 2208063.01 | Картометрический метод | 5.0 | - |
| 30 | 403397.16 | 2208041.30 | Картометрический метод | 5.0 | - |
| 31 | 403399.23 | 2208035.59 | Картометрический метод | 5.0 | - |
| 32 | 403416.29 | 2207988.43 | Картометрический метод | 5.0 | - |
| 33 | 403479.23 | 2208022.55 | Картометрический метод | 5.0 | - |
| 34 | 403568.98 | 2208071.11 | Картометрический метод | 5.0 | - |
| 35 | 403643.76 | 2208111.54 | Картометрический метод | 5.0 | - |
| 36 | 403677.93 | 2208130.01 | Картометрический метод | 5.0 | - |
| 37 | 404174.10 | 2208398.26 | Картометрический метод | 5.0 | - |
| 38 | 404232.71 | 2208429.94 | Картометрический метод | 5.0 | - |
| 39 | 404257.14 | 2208444.24 | Картометрический метод | 5.0 | - |
| 40 | 404257.38 | 2208444.37 | Картометрический метод | 5.0 | - |
| 41 | 404239.40 | 2208479.53 | Картометрический метод | 5.0 | - |
| 42 | 404239.15 | 2208479.98 | Картометрический метод | 5.0 | - |
| 43 | 404238.93 | 2208479.86 | Картометрический метод | 5.0 | - |
| 44 | 404157.56 | 2208434.84 | Картометрический метод | 5.0 | - |
| 45 | 404148.65 | 2208454.54 | Картометрический метод | 5.0 | - |
| 46 | 404147.00 | 2208458.19 | Картометрический метод | 5.0 | - |
| 47 | 404143.11 | 2208466.78 | Картометрический метод | 5.0 | - |
| 48 | 404140.86 | 2208471.76 | Картометрический метод | 5.0 | - |

2. Сведения о характерных точках границ объекта

| Обозначение характерных точек границ | Координаты, м | | Метод определения координат характерной точки | Средняя квадратическая погрешность положения характерной точки (Mt), м | Описание обозначения точки на местности (при наличии) |
|--------------------------------------------|---------------|------------|--------------------------------------------------------|---------------------------------------------------------------------------------------|-------------------------------------------------------------------|
| | X | Y | | | |
| 1 | 2 | 3 | 4 | 5 | 6 |
| 49 | 404113.39 | 2208532.52 | Картометрический метод | 5.0 | - |
| 50 | 404100.75 | 2208560.46 | Картометрический метод | 5.0 | - |
| 1 | 404099.58 | 2208563.07 | Картометрический метод | 5.0 | - |

3. Сведения о характерных точках части (частей) границы объекта

| Обозначение характерных точек части границы | Координаты, м | | Метод определения координат характерной точки | Средняя квадратическая погрешность положения характерной точки (Mt), м | Описание обозначения точки на местности (при наличии) |
|---------------------------------------------------|---------------|---|--------------------------------------------------------|---------------------------------------------------------------------------------------|-------------------------------------------------------------------|
| | X | Y | | | |
| 1 | 2 | 3 | 4 | 5 | 6 |
| - | - | - | - | - | - |

Раздел 3

Сведения о местоположении измененных (уточненных) границ объекта

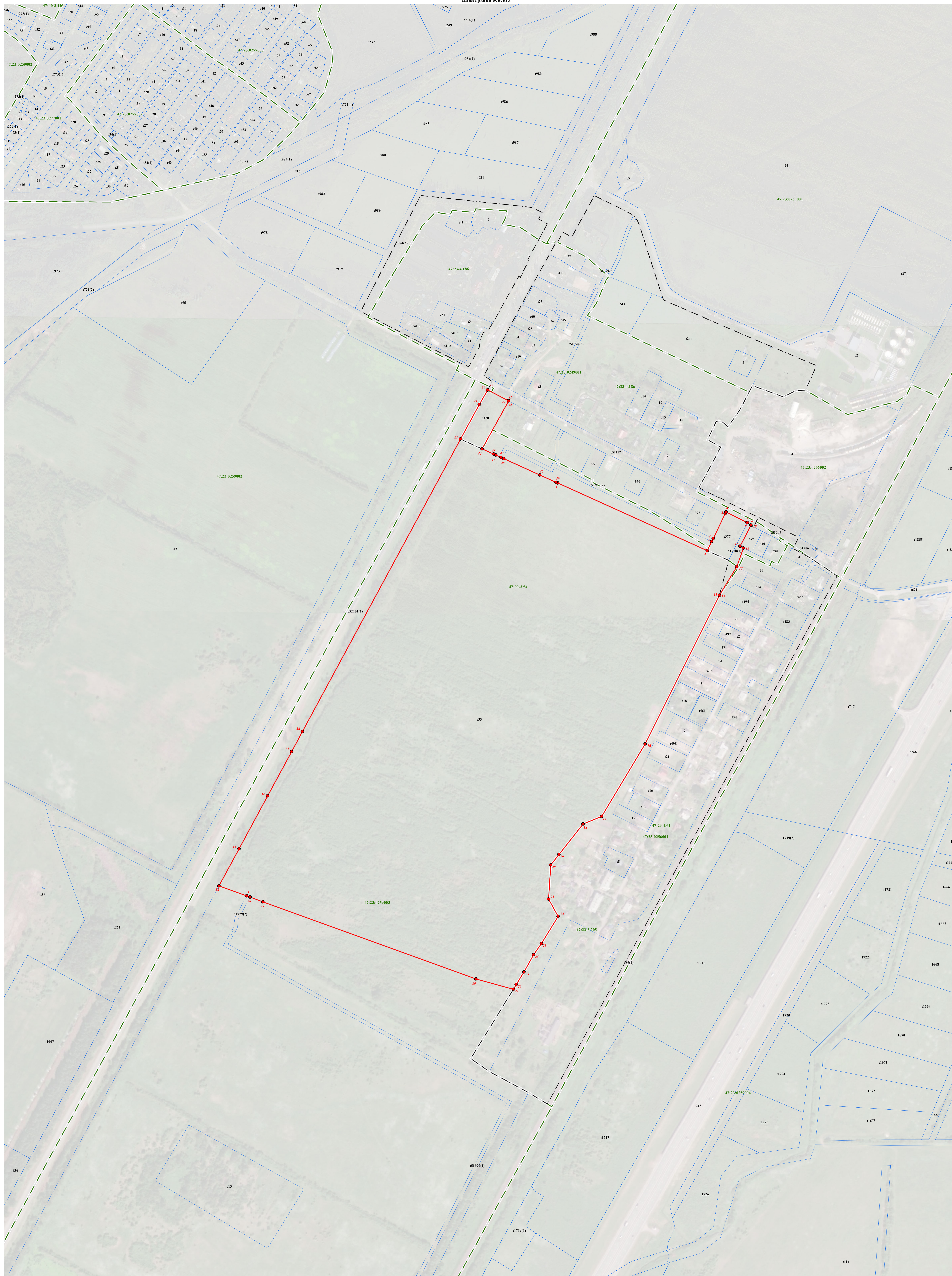
1. Система координат -

2. Сведения о характерных точках границ объекта

| Обозначение характерных точек границ | Существующие координаты, м | | Измененные (уточненные) координаты, м | | Метод определения координат характерной точки | Средняя квадратическая погрешность положения характерной точки (M _t), м | Описание обозначения точки на местности (при наличии) |
|--------------------------------------|----------------------------|---|---------------------------------------|---|-----------------------------------------------|-------------------------------------------------------------------------------------|-------------------------------------------------------|
| | X | Y | X | Y | | | |
| 1 | 2 | 3 | 4 | 5 | 6 | 7 | 8 |
| - | - | - | - | - | - | - | |

3. Сведения о характерных точках части (частей) границы объекта

| Обозначение характерных точек части границы | Существующие координаты, м | | Измененные (уточненные) координаты, м | | Метод определения координат характерной точки | Средняя квадратическая погрешность положения характерной точки (M _t), м | Описание обозначения точки на местности (при наличии) |
|---------------------------------------------|----------------------------|---|---------------------------------------|---|-----------------------------------------------|-------------------------------------------------------------------------------------|-------------------------------------------------------|
| | X | Y | X | Y | | | |
| 1 | 2 | 3 | 4 | 5 | 6 | 7 | 8 |
| - | - | - | - | - | - | - | |



- Используемые условные знаки и обозначения:**
- Граница объекта
 - Граница кадастрового квартала
 - Граница муниципального образования, сведения о которой внесены в ЕГРН
 - Граница населенного пункта, сведения о которой внесены в ЕГРН
 - Граница территориальной зоны, сведения о которой внесены в ЕГРН
 - Граница земельного участка, сведения о котором внесены в ЕГРН
 - Характерная точка границы объекта работ
 - Номер земельного участка, сведения о границах которого внесены в ЕГРН, в кадастровом квартале
 - 47:23-7.76 Номер границы территориальной зоны, сведения о которой внесены в ЕГРН
 - 47:00-3.54 Номер границы муниципального образования, сведения о которой внесены в ЕГРН
 - 47:23-4.150 Номер границы населенного пункта, сведения о которой внесены в ЕГРН
 - 47:23-0250001 Номер кадастрового квартала

Масштаб 1:2000

**Текстовое описание местоположения границ
населенных пунктов, территориальных зон, особо охраняемых природных
территорий, зон с особыми условиями использования территорий**

| Прохождение границы | | Описание прохождения границы |
|---------------------|----------|------------------------------|
| от точки | до точки | |
| 1 | 2 | 3 |
| 1 | 2 | - |
| 2 | 3 | - |
| 3 | 4 | - |
| 4 | 5 | - |
| 5 | 6 | - |
| 6 | 7 | - |
| 7 | 8 | - |
| 8 | 9 | - |
| 9 | 10 | - |
| 10 | 11 | - |
| 11 | 12 | - |
| 12 | 13 | - |
| 13 | 14 | - |
| 14 | 15 | - |
| 15 | 16 | - |
| 16 | 17 | - |
| 17 | 18 | - |
| 18 | 19 | - |
| 19 | 20 | - |
| 20 | 21 | - |
| 21 | 22 | - |
| 22 | 23 | - |
| 23 | 24 | - |
| 24 | 25 | - |
| 25 | 26 | - |
| 26 | 27 | - |
| 27 | 28 | - |
| 28 | 29 | - |
| 29 | 30 | - |
| 30 | 31 | - |
| 31 | 32 | - |
| 32 | 33 | - |
| 33 | 34 | - |
| 34 | 35 | - |
| 35 | 36 | - |
| 36 | 37 | - |

**Текстовое описание местоположения границ
населенных пунктов, территориальных зон, особо охраняемых природных
территорий, зон с особыми условиями использования территорий**

| Прохождение границы | | Описание прохождения границы |
|---------------------|----------|------------------------------|
| от точки | до точки | |
| 1 | 2 | 3 |
| 37 | 38 | - |
| 38 | 39 | - |
| 39 | 40 | - |
| 40 | 41 | - |
| 41 | 42 | - |
| 42 | 43 | - |
| 43 | 44 | - |
| 44 | 45 | - |
| 45 | 46 | - |
| 46 | 47 | - |
| 47 | 48 | - |
| 48 | 49 | - |
| 49 | 50 | - |
| 50 | 1 | - |