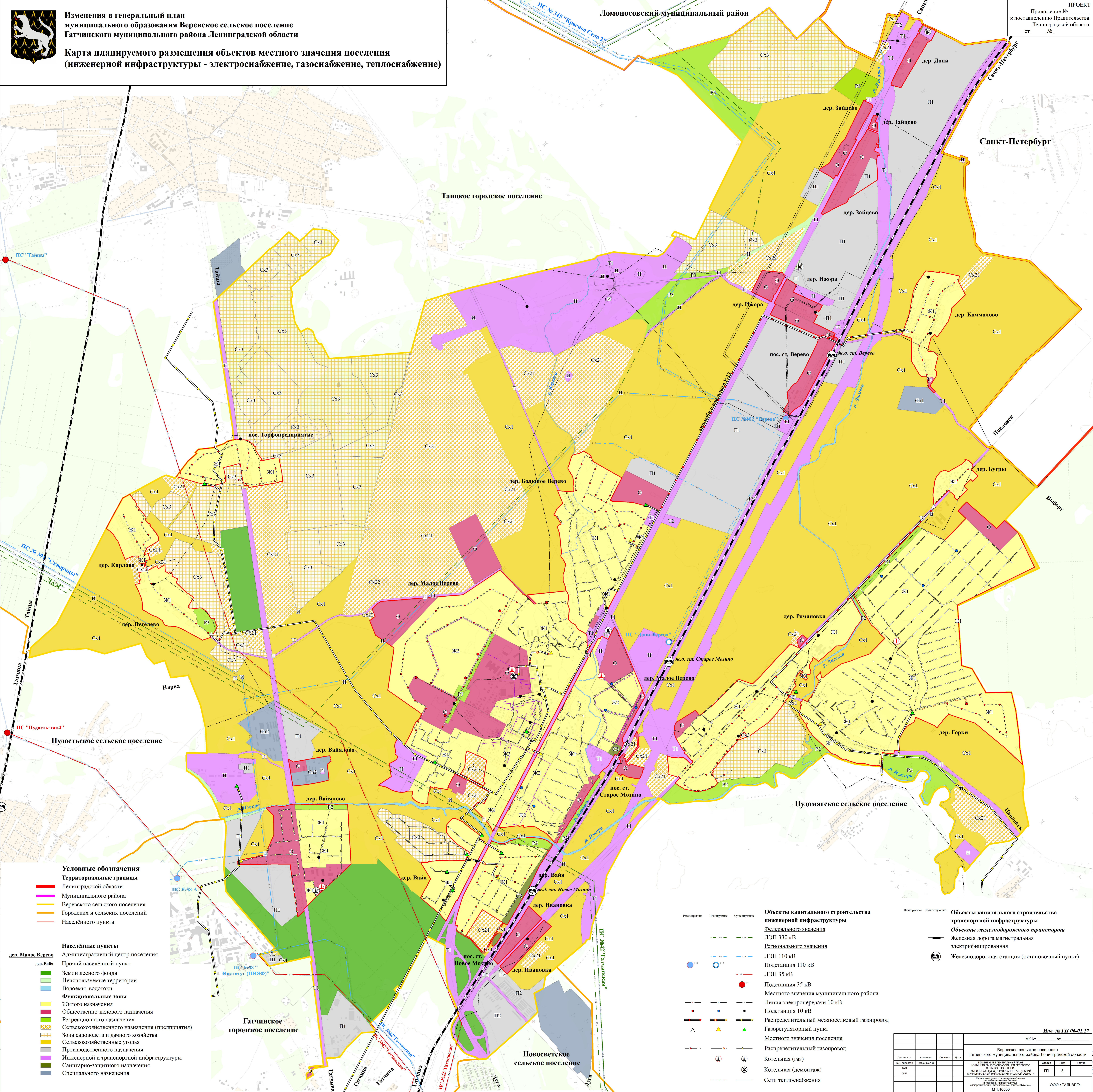


Изменения в генеральный план
муниципального образования Веревское сельское поселение
Гатчинского муниципального района Ленинградской области

Карта планируемого размещения объектов местного значения поселения
(инженерной инфраструктуры - электроснабжение, газоснабжение, теплоснабжение)

ПРОЕКТ
Приложение №
к постановлению Правительства
Ленинградской области
от №



- Условные обозначения**
- Территориальные границы**
- Ленинградской области
 - Муниципального района
 - Веревского сельского поселения
 - Городских и сельских поселений
 - Населённого пункта

- Населённые пункты**
- Административный центр поселения
 - Прочий населённый пункт
 - Земли лесного фонда
 - Неиспользуемые территории
 - Водоёмы, водотоки
- Функциональные зоны**
- Жилого назначения
 - Общественно-делового назначения
 - Рекреационного назначения
 - Сельскохозяйственного назначения (предприятия)
 - Зона садоводства и дачного хозяйства
 - Сельскохозяйственные угодья
 - Производственного назначения
 - Инженерной и транспортной инфраструктуры
 - Санитарно-защитного назначения
 - Специального назначения

- Объекты капитального строительства инженерной инфраструктуры**
- Федерального значения**
- ЛЭП 330 кВ
 - Регионального значения
 - ЛЭП 110 кВ
 - Подстанция 110 кВ
 - ЛЭП 35 кВ
 - Подстанция 35 кВ
 - Местного значения муниципального района
 - Линия электропередачи 10 кВ
 - Подстанция 10 кВ
 - Распределительный межпоселковый газопровод
 - Газорегуляционный пункт
 - Местного значения поселения
 - Распределительный газопровод
 - Котельная (газ)
 - Котельная (демонтаж)
 - Сети теплоснабжения

- Объекты капитального строительства транспортной инфраструктуры**
- Объекты железнодорожного транспорта**
- Железная дорога магистральная электрифицированная
 - Железнодорожная станция (остановочный пункт)

Имя № ГП.06-01.17

Гатчинское муниципальное образование		Веревское сельское поселение		Ленинградская область	
Должность	Имя	Подпись	Дата	Лист	Всего
Ген. директор	Ткачев А.С.			3	3
Лист					
Лист					
Лист					

М 1:10000